

Ranking de Gestoras de Fondos de Inversión en España 1994-2009

Pablo Fernández

Profesor de finanzas del IESE

e-mail: fernandezpa@iese.edu Web: <http://webprofesores.iese.edu/PabloFernandez//>

Javier del Campo

Research Assistant del IESE

e-mail: javierdelcampo@iese.edu

Resumen

Este documento contiene un ranking de las gestoras realizado comparando la evolución de sus fondos desde 1994 hasta 2009.

Una gestora ha sido mejor que otra cuando sus fondos han obtenido menor diferencia con los mejores de su categoría (en media y corrigiendo la diferencia con la dispersión de rentabilidades de cada categoría).

Según este ranking, las mejores gestoras fueron Bestinver, Metagestión y Mutua Madrileña; las peores fueron: Caja Ingenieros, Acapital Finanzas y Gestefin.

Se analiza la relación del ranking con diversas variables, entre otras: rentabilidad promedio de los fondos gestionados por cada gestora, número de fondos, patrimonio, participes, suscripciones netas en 2009, porcentaje de fondos con rentabilidad negativa y dispersión promedio de los fondos de cada gestora, promedio del ranking según Inverco de los fondos de cada gestora... No es cierto que las gestoras pequeñas lo hagan mejor que las grandes: unas sí y otras no.

2 de febrero de 2010

Palabras clave: fondos de inversión, CNMV, INVERCO, rentabilidad para los participes, *benchmark*, apreciación de los fondos, TER.

JEL: G12, G31, M21

xPpjf

IESE. Universidad de Navarra. Camino del Cerro del Águila 3. 28023 Madrid.
Tel. 91-357 08 09. Fax 91-357 29 13.

Este documento contiene un ranking de las gestoras realizado comparando la rentabilidad de sus fondos en el periodo 1991-2009 según los datos que proporciona INVERCO¹.

La **tabla 1** muestra el ranking: las mejores gestoras (en media) fueron Bestinver, Metagestión y Mutua Madrileña; las peores fueron: Caja Ingenieros, Acapital Finanzas y Gestefin.

El ranking se ha realizado del siguiente modo:

1. Se parte de las rentabilidades de cada fondo de inversión (R) a 1, 3, 5, 10 y 15 años proporcionadas por Inverco para 31/dic/2009.
2. Para cada fondo y para cada plazo (1, 3, 5, 10 y 15 años), se calcula la diferencia entre la rentabilidad del mejor fondo de su categoría y su rentabilidad: $(R_{MAX} - R)$.
3. Para cada categoría de fondos y para cada plazo, se calcula la desviación estándar de las rentabilidades de todos los fondos (σ).
4. Para cada fondo y para cada plazo, se calcula $(R_{MAX} - R) / \sigma$. Esta magnitud podría denominarse "rentabilidad diferencial con el mejor fondo ajustada".
5. Para cada gestora y para cada plazo, se calcula el promedio anualizado de esta magnitud para todos los fondos gestionados por cada gestora: Promedio $[(R_{MAX} - R) / \sigma]$. El **anexo 2** contiene este dato para los fondos de cada gestora.
6. Se anualiza la magnitud calculada en el apartado anterior. La columna A de la tabla 1 proporciona este dato, que es en el que se basa el ranking: la mejor gestora es aquella cuyos fondos han obtenido la menor diferencia con los mejores de su categoría (en media y corrigiendo la diferencia con la dispersión de rentabilidades de cada categoría).

La columna B de la tabla 1 es la rentabilidad promedio anualizada de los fondos gestionados por cada gestora. El **anexo 1** contiene este dato para los fondos con 1, 3, 5, 10 y 15 años de historia, además del nº de fondos, patrimonio y partícipes de cada gestora.

La columna C de la tabla 1 proporciona el promedio anualizado de esta diferencia $(R_{MAX} - R)$ para todos los fondos gestionados por cada gestora. El **anexo 2** contiene el dato para los fondos con 1, 3, 5, 10 y 15 años de historia.

El **anexo 3** contiene los datos de R_{MAX} , R_{MIN} y σ para cada categoría de fondos y cada plazo (1, 3, 5, 10 y 15 años de historia)

El **anexo 4** muestra la media de las clasificaciones otorgadas por Inverco a los fondos de cada gestora. También muestra el número de primeras posiciones (1ª, 2ª o 3ª) ocupadas por los fondos de cada gestora.

El **anexo 5** contiene la dispersión de rentabilidades de los fondos gestionados por cada gestora: los datos de R_{MAX} , R_{MIN} y σ para cada gestora y cada plazo (1, 3, 5, 10 y 15 años de historia).

¹ INVERCO es la *Asociación de Instituciones de Inversión Colectiva y Fondos de Pensiones*, y agrupa, en calidad de miembros asociados, a la práctica totalidad de las Instituciones de Inversión Colectiva españolas (Fondos y Sociedades de Inversión), a los Fondos de Pensiones españoles, y a las Instituciones de Inversión Colectiva extranjeras registradas en la CNMV a efectos de su comercialización en España. <http://www.inverco.es/>

Tabla 1. Ranking 2009 de Gestoras de Fondos de Inversión en España
Análisis del periodo 1994-2009

		A	B	C			A	B	C			A	B	C
1	Bestinver	0,5	12,0	1,9	31	Fortis	2,6	1,4	7,6	61	Santander	3,1	2,6	5,5
2	Metagestión	0,9	9,9	2,6	32	B. Espirito Santo	2,6	2,5	5,5	62	Bnp Paribas España	3,1	0,7	8,6
3	Mutua Madrileña	1,1	4,0	4,0	33	Caja Tarragona	2,6	4,7	5,0	63	Caja Cataluña	3,2	1,6	5,6
4	Banco Alcala	1,5	5,1	3,4	34	Bankinter	2,7	3,2	4,9	64	Caja SalamancaSoria	3,2	1,9	5,5
5	N Mas 1	1,7	5,4	9,3	35	Fibanc	2,7	3,1	4,6	65	Deutsche Bank	3,2	3,0	5,2
6	Gescifax	1,8	5,1	4,6	36	B.B.V.A.	2,8	2,8	4,6	66	Credit Agricole	3,2	2,7	4,9
7	Dux Inversores	1,8	1,8	10,3	37	Grupo March	2,8	2,6	4,7	67	Caja Madrid	3,2	2,8	4,8
8	Aviva	1,9	4,4	7,3	38	Renta 4	2,8	2,6	6,2	68	Venture Finanzas	3,3	0,2	10,4
9	Banco Pastor	2,0	3,9	3,5	39	Barclays	2,8	3,2	4,8	69	Banco Guipuzcoano	3,3	1,8	6,4
10	Inverseguros	2,0	2,7	4,5	40	Bancaja	2,9	2,9	6,4	70	Consulnor	3,3	2,5	3,6
11	U.B.S.	2,1	2,5	5,6	41	Privat Bank-Degroof	2,9	1,3	9,0	71	Caja Cantabria	3,4	2,2	5,0
12	Gesjuris	2,1	3,1	4,2	42	Caja Asturias	2,9	2,0	6,7	72	Gesbusa	3,4	1,9	6,4
13	Asesores y Gestores	2,1	1,1	10,9	43	Bilbao Bizkaia Kutxa	3,0	2,5	5,4	73	Caja Layetana	3,4	2,3	3,7
14	Bca.Privada Andorra	2,1	1,5	7,4	44	Caja Vital	3,0	2,7	4,4	74	Intermoney	3,4	0,1	6,2
15	Belgravia	2,1	5,5	11,6	45	La Caixa	3,0	2,3	6,0	75	Gvc Gaesco	3,4	1,8	6,9
16	Profit	2,1	3,4	4,4	46	Banco Popular	3,0	2,9	5,5	76	Interbrokers	3,4	0,1	9,0
17	Gesconsult	2,1	5,1	3,8	47	Abante	3,0	1,1	10,5	77	Caja Navarra	3,5	2,0	5,5
18	Caja Arquitectos	2,2	2,9	2,9	48	Caixa Estalvis Terrasa	3,0	0,6	9,1	78	Crediges	3,6	2,0	5,3
19	Edm Holding	2,2	4,6	3,9	49	Caja Mediterraneo	3,0	2,4	4,5	79	Caja Guipuzcoa	3,7	0,9	7,0
20	Inversis	2,2	1,8	6,9	50	Allianz	3,0	2,5	6,4	80	Caixa De Girona	3,8	2,5	5,1
21	Gesnorte	2,2	2,2	6,2	51	Lloyds Bank	3,1	3,2	3,4	81	Banco Cooperativo	3,8	2,3	5,0
22	Cajamar Caja Rural	2,4	1,4	9,9	52	Credit Suisse	3,1	1,9	7,0	82	Ahorro Corporacion	4,0	2,4	4,8
23	Merchbanc	2,4	2,7	5,1	53	Nordkapp	3,1	1,0	7,5	83	Caja España	4,1	2,1	5,4
24	Banco Caminos	2,4	2,9	4,5	54	Fonditel	3,1	0,7	7,9	84	Caja Penedes	4,1	0,6	6,0
25	Atlas Capital	2,5	1,6	12,5	55	Banco Sabadell	3,1	2,6	4,5	85	PSN	4,4	1,6	4,9
26	Euroagentes	2,5	2,9	6,2	56	Unicaja	3,1	2,4	3,9	86	Caja Ingenieros	4,8	0,9	7,0
27	Seguros Bilbao	2,5	4,1	5,3	57	Caja Laboral Popular	3,1	2,9	4,6	87	Acapital Finanzas	5,3	-3,6	52,7
28	Bankpyme	2,6	2,5	5,9	58	Mapfre	3,1	2,9	4,9	88	Gestefin	6,0	0,5	5,0
29	Riva y Garcia	2,6	2,2	7,0	59	Ibercaja	3,1	2,4	5,1					
30	Caja Manresa	2,6	3,1	4,1	60	Welzia	3,1	-1,9	19,3					

Explicación de las columnas A, B y C.

columna A: Promedio $[(R_{MAX} - R) / \sigma]$ para todos los fondos gestionados por cada gestora

columna B: rentabilidad promedio de los fondos gestionados por cada gestora: Promedio (R).

columna C: Promedio $(R_{MAX} - R)$ para todos los fondos gestionados por cada gestora

1. Rentabilidades de cada fondo de inversión (R) a 1, 3, 5, 10 y 15 años según Inverco para 31/dic/2009.
2. Para cada fondo y plazo: diferencia entre la mayor rentabilidad de un fondo de su categoría y la suya: $(R_{MAX} - R)$.
3. Para cada categoría de fondos y plazo: desviación estándar de las rentabilidades de todos los fondos (σ).
4. Para cada fondo y plazo: $(R_{MAX} - R) / \sigma$. "rentabilidad diferencial con el mejor fondo ajustada".
5. Para cada gestora y plazo: Promedio $[(R_{MAX} - R) / \sigma]$. El anexo 2 contiene este dato para cada plazo.
6. Se analiza la magnitud calculada en el apartado anterior: la columna A

La mejor gestora es aquella con menor A: aquella cuyos fondos han obtenido la menor diferencia con los mejores de su categoría (en media y corrigiendo la diferencia con la dispersión de rentabilidades de cada categoría).

La **tabla 2** y la **figura 1** muestran que el ranking guarda bastante relación con el número de primeras posiciones ocupadas por los fondos de cada gestora. También permite observar que el ranking afecta a la rentabilidad **media** de los gestores de una gestora, **NO** a la de **cada gestor**. Por ejemplo, gestoras que están muy abajo en el ranking (como Ahorro, Gaesco o CajaMadrid) han tenido un número considerable de primeras posiciones.

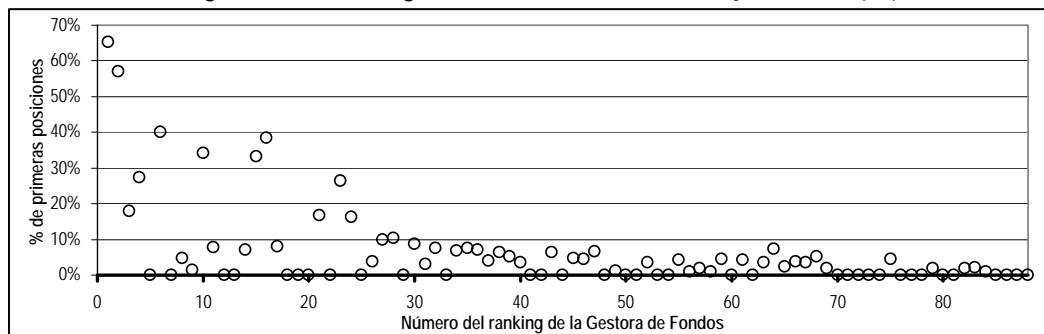
Tabla 2. Relación del Ranking con el número y porcentaje de primeras posiciones obtenidas por los fondos de cada gestora en su categoría Fuente de los datos: Inverco y elaboración propia

		Primeras posiciones				Primeras posiciones				Primeras posiciones	
		nº	%			nº	%			nº	%
1	Bestinver	17	65%	31	Fortis	2	3%	61	Santander	27	4%
2	Metagestion	4	57%	32	B. Espirito Santo	9	8%	62	Bnp Paribas España	0	0%
3	Mutua Madrileña	9	18%	33	Caja Tarragona	0	0%	63	Caja Cataluña	4	4%
4	Banco Alcala	6	27%	34	Bankinter	22	7%	64	Caja Salamanca Soria	6	7%
5	N Mas 1	0	0%	35	Fibanc	6	8%	65	Deutsche Bank	2	2%
6	Gescifax	2	40%	36	B.B.V.A.	38	7%	66	Credit Agricole	4	4%
7	Dux Inversores	0	0%	37	Grupo March	3	4%	67	Caja Madrid	13	3%
8	Aviva	1	5%	38	Renta 4	7	6%	68	Venture Finanzas	1	5%
9	Banco Pastor	1	1%	39	Barclays	9	5%	69	Banco Guipuzcoano	1	2%
10	Inverseguros	15	34%	40	Bancaja	8	4%	70	Consulnor	0	0%
11	U.B.S.	3	8%	41	Privat Bank-Degroof	0	0%	71	Caja Cantabria	0	0%
12	Gesituris	0	0%	42	Caja Asturias	0	0%	72	Gesbusa	0	0%
13	Asesores y Gestores	0	0%	43	Bilbao Bizkaia Kutxa	11	6%	73	Caja Layetana	0	0%
14	Bca.Privada de Andorra	2	7%	44	Caja Vital	0	0%	74	Intermoney	0	0%
15	Belgravia	1	33%	45	La Caixa	23	5%	75	Gvc Gaesco	6	5%
16	Profit	5	38%	46	Banco Popular	10	4%	76	Interbrokers	0	0%
17	Gesconsult	2	8%	47	Abante	2	7%	77	Caja Navarra	0	0%
18	Caja Arquitectos	0	0%	48	Caixa Estalvis Terrasa	0	0%	78	Crediges	0	0%
19	Edm Holding	0	0%	49	Caja Mediterraneo	1	1%	79	Caja Guipuzcoa	3	2%
20	Inversis	0	0%	50	Allianz	0	0%	80	Caixa De Girona	0	0%
21	Gesnorte	3	17%	51	Lloyds Bank	0	0%	81	Banco Cooperativo	0	0%
22	Cajamar Caja Rural	0	0%	52	Credit Suisse	3	3%	82	Ahorro Corporacion	11	2%
23	Merchbanc	9	26%	53	Nordkapp	0	0%	83	Caja España	3	2%
24	Banco Caminos	6	16%	54	Fonditel	0	0%	84	Caja Penedes	1	1%
25	Atlas Capital	0	0%	55	Banco Sabadell	9	4%	85	Psn	0	0%
26	Euroagentes	1	4%	56	Unicaja	1	1%	86	Caja Ingenieros	0	0%
27	Seguros Bilbao	3	10%	57	Caja Laboral Popular	2	2%	87	Acapital Finanzas	0	0%
28	Bankpyme	5	10%	58	Mapfre	1	1%	88	Gestefin	0	0%
29	Riva Y Garcia	0	0%	59	Ibercaja	9	4%				
30	Caja Manresa	5	9%	60	Welzia	0	0%				

Primeras posiciones: número de fondos que han obtenido el primer, segundo o tercer lugar por rentabilidad dentro de su categoría en los últimos 1, 3, 5, 10 y 15 años según Inverco.

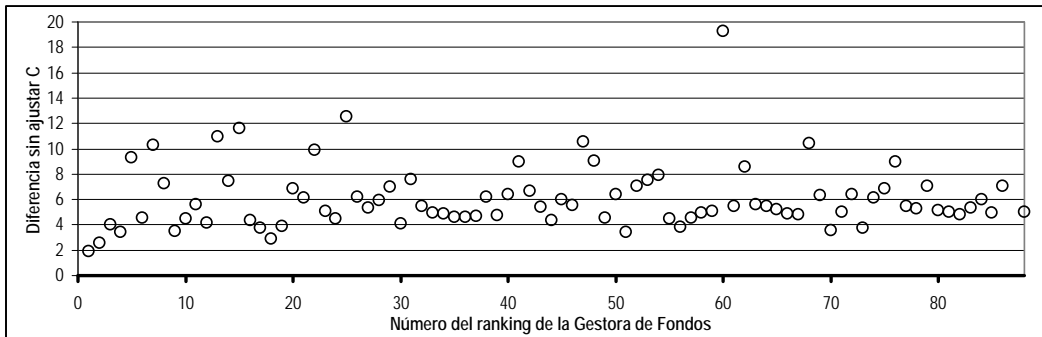
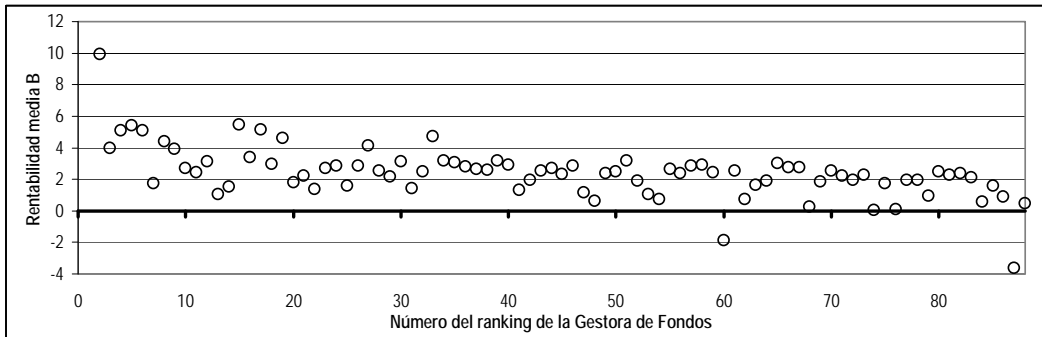
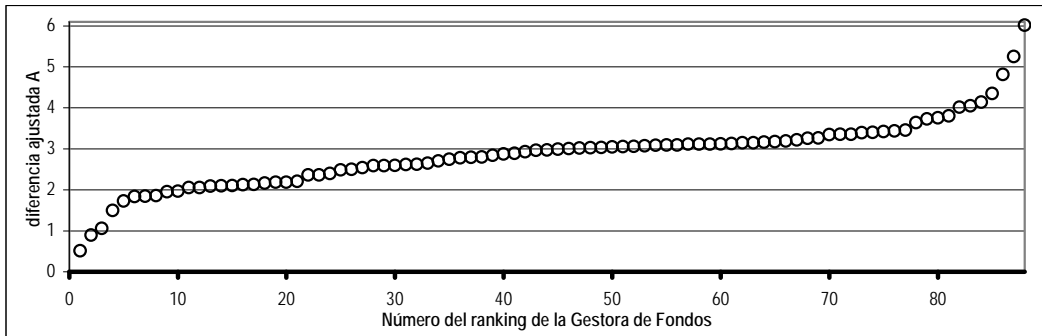
%: N° de primeras posiciones respecto al número total de fondos gestionados

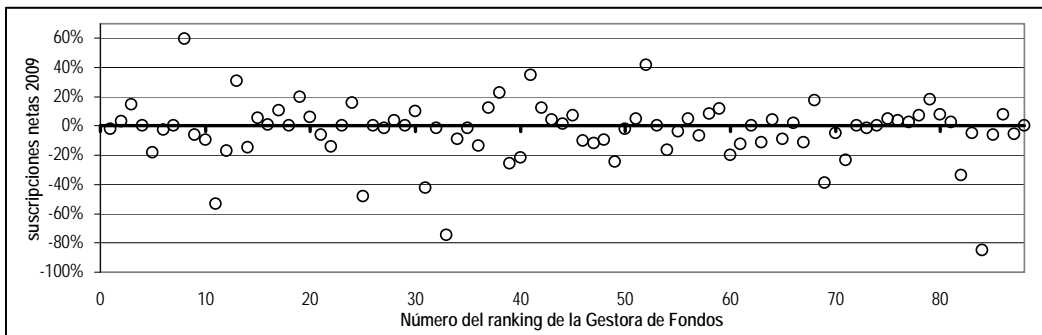
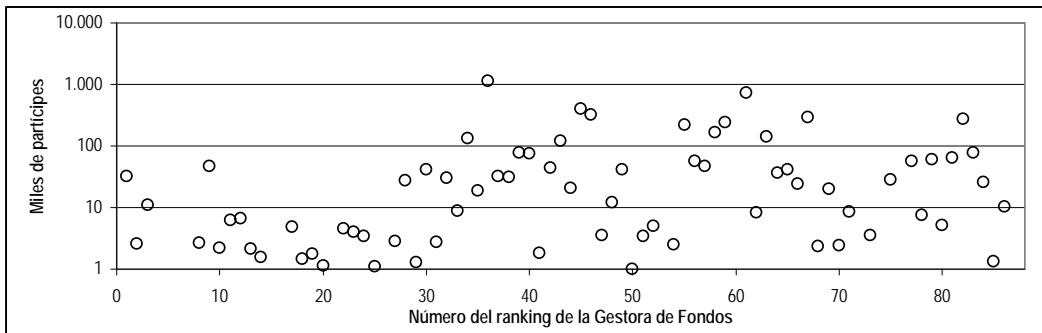
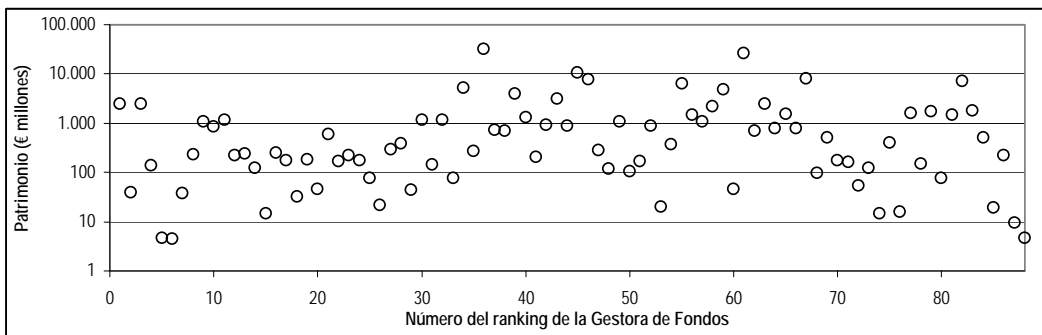
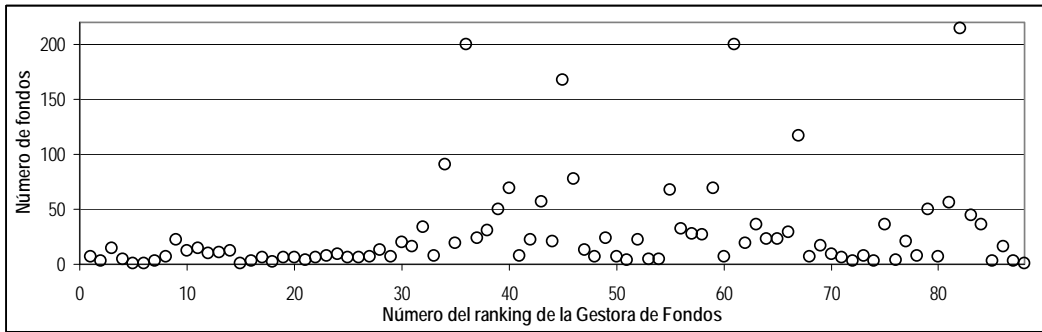
Figura 1. Relación del Ranking con porcentaje de primeras posiciones obtenidas por los fondos de cada gestora en su categoría Fuente de los datos: Inverco y elaboración propia

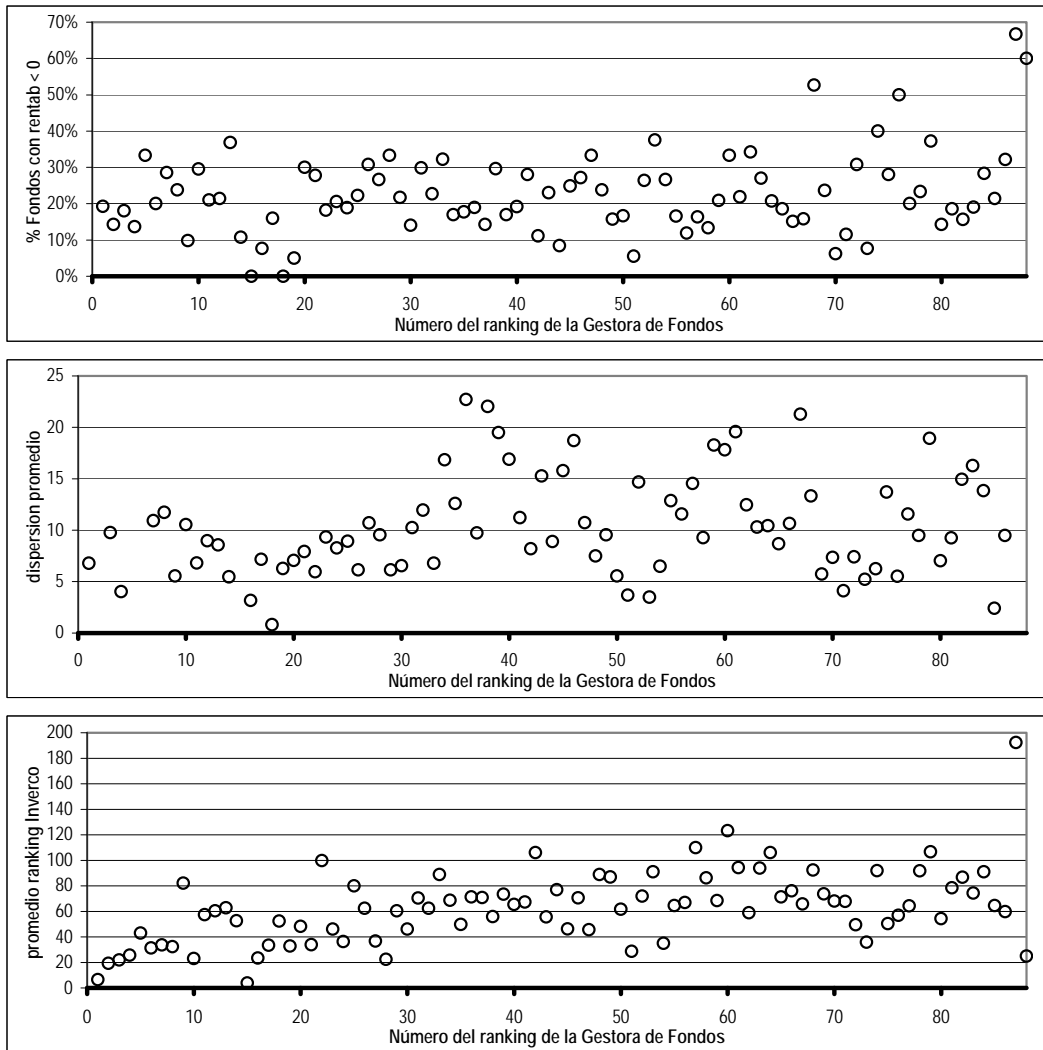


Las siguientes figuras muestran la relación del ranking con 10 variables:

- A: Promedio $[(R_{MAX} - R) / \sigma]$ para todos los fondos gestionados por cada gestora
- B: rentabilidad promedio de los fondos gestionados por cada gestora: Promedio (R).
- C: Promedio $(R_{MAX} - R)$ para todos los fondos gestionados por cada gestora
- Número de fondos gestionados por cada gestora
- Patrimonio 2009 de todos los fondos gestionados por cada gestora (de al menos 1 año de antigüedad)
- Partícipes 2009 en fondos gestionados por cada gestora
- Suscripciones netas 2009 en fondos de cada gestora
- Porcentaje de fondos con rentabilidad negativa de cada gestora
- Dispersión promedio $(R_{MAX} - R_{MIN})$ de los fondos de cada gestora
- Promedio del ranking según Inverco de los fondos de cada gestora







Nótese que el ranking de este documento **no** dice nada acerca de qué fondos han tenido una rentabilidad razonable y de cuáles no. El ranking sólo clasifica los fondos en relación a cómo lo han hecho los demás.

El documento “*Rentabilidad de los Fondos de Inversión en España. 1991-2009*”² muestra, entre otras cosas, que:

- la rentabilidad media de los fondos de inversión en España en los últimos 3, 5 y 10 años (0,51%; 2,23% y 0,85%) fue inferior a la inversión en bonos del estado a cualquier plazo y a la inflación.
- Sólo 14 de los 368 fondos con 15 años de historia y 16 de los 1.117 con 10 años tuvieron una rentabilidad superior a la de los bonos del estado a 10 años.
- Sólo 4 de de los 1.117 fondos con 10 años de historia proporcionaron a sus partícipes una rentabilidad superior al 10%.
- 263 fondos con 10 años de historia (7 eran garantizados) proporcionaron a sus partícipes una rentabilidad ¡negativa!.

² Se puede descargar en: <http://ssrn.com/abstract=1543882>

Ranking 2009 de las Gestoras
de fondos de inversión en España

Anexo 1. Principales datos de las gestoras de fondos de inversión. *Fuente de los datos: Inverco*

Orden alfabético	Número de fondos gestionados con antigüedad de					Patrimonio (€ millones) de los fondos					Miles de participes en los fondos					Rentabilidad anualizada promedio de los fondos						
	15años	10años	5años	3años	1año	15años	10años	5años	3años	1año	15años	10años	5años	3años	1año	15años	10años	5años	3años	1año		
1	ABANTE			7	10	13			128	268	285			1,4	3,1	3,5			0,8	-2,4	13,5	
2	ACAPITAL FINANZAS					3					9					0,3					-3,6	
3	AHORRO CORPORACION	34	72	107	184	215	1.033	1.475	2.069	4.884	7.092	67,2	96,9	121,1	225,7	272,5	3,6	0,8	2,0	0,4	7,6	
4	ALLIANZ		3	7	7	7		67	103	103	103		0,4	1,0	1,0	1,0		2,8	2,4	-1,2	11,6	
5	ASESORES Y GESTORES			4	4	11			113	113	241			0,9	0,9	2,1			1,5	-1,7	7,1	
6	ATLAS CAPITAL				3	6				53	76				0,7	1,1				-1,8	11,8	
7	AVIVA			7	7	7			235	235	235			2,6	2,6	2,6			4,6	-1,6	21,8	
8	B. ESPIRITO SANTO	9	22	26	28	34	536	994	1.062	1.110	1.160	10,4	22,0	25,8	28,4	30,0	4,3	0,7	2,0	-2,2	10,5	
9	B.B.V.A.	15	62	105	157	200	9.067	16.706	24.532	27.959	31.265	395,3	707,2	912,2	1.052	1.135	4,5	0,8	2,1	-0,5	11,3	
10	BANCAJA	11	32	51	61	69	320	629	962	1.120	1.319	27,4	43,2	58,7	69,4	74,8	4,6	0,9	2,9	-1,6	11,9	
11	BANCO ALCALA	2	5	5	5	5	62	139	139	139	139	0,4	0,8	0,8	0,8	0,8	6,8	3,8	4,2	0,5	8,9	
12	BANCO CAMINOS	3	7	9	9	9	74	140	175	175	175	1,3	2,7	3,5	3,5	3,5	4,1	1,4	2,2	-0,3	11,3	
13	BANCO COOPERATIVO	3	27	43	49	56	118	581	772	834	1.452	7,9	31,4	41,6	45,5	65,1	3,0	1,6	2,2	-0,1	6,2	
14	BANCO GUIPUZCOANO	3	9	11	15	17	140	301	316	410	501	7,9	11,2	11,9	15,7	19,9	3,0	0,0	2,6	-1,4	8,6	
15	BANCO PASTOR	1	10	19	19	22	204	534	966	966	1.071	10,7	23,5	43,8	43,8	46,6	4,9	3,0	3,5	1,5	7,1	
16	BANCO POPULAR	8	27	49	66	78	1.183	2.530	5.859	6.693	7.622	58,2	131,6	223,0	274,3	319,1	5,0	0,7	1,9	-1,9	11,9	
17	BANCO SABADELL	9	26	51	63	68	674	1.854	5.790	6.068	6.251	42,8	94,2	172,4	204,6	217,3	3,8	1,2	2,3	-0,7	10,6	
18	BANKINTER	14	53	78	83	91	480	2.258	5.019	5.123	5.182	22,9	80,9	128,4	131,9	133,3	4,4	2,1	2,9	-0,6	8,0	
19	BANKPYME	3	10	11	11	13	238	363	378	378	386	10,4	25,6	26,7	26,7	27,0	4,5	-0,5	2,0	-3,8	24,4	
20	BARCLAYS	5	28	46	48	50	447	1.824	3.738	3.749	3.925	14,1	48,7	77,2	77,7	78,2	5,2	1,3	2,1	-0,9	9,1	
21	BCA.PRIVADA DE ANDORRA		1	6	9	12		4	77	82	122		0,1	1,2	1,3	1,5		0,3	2,5	1,2	10,8	
22	BELGRAVIA			1	1	1			15	15	15			0,2	0,2	0,2			5,5	2,2	15,1	
23	BESTINVER	2	5	6	6	7	1.237	2.270	2.320	2.320	2.429	17,2	29,7	31,2	31,2	31,7	14,7	10,9	6,9	-1,6	50,3	
24	BILBAO BIZKAIA KUTXA	7	21	38	51	57	537	1.718	2.230	2.953	3.124	33,4	67,5	97,2	116,1	120,1	3,7	1,8	1,5	-2,6	13,1	
25	BNP PARIBAS ESPANA	1	15	19	19	19	161	662	685	685	685	0,1	7,8	8,2	8,2	8,2	1,7	-0,6	1,0	-2,9	9,8	
26	CAIXA DE GIRONA	2	5	7	7	7	25	55	78	78	78	3,4	4,6	5,2	5,2	5,2	2,6	0,8	4,4	-0,1	16,5	
27	CAIXA ESTALVIS TERRASA			7	7	7			117	117	117			12,2	12,2	12,2			0,9	-2,2	7,7	
28	CAJA ARQUITECTOS	1	1	2	2	2	26	26	32	32	32	1,1	1,1	1,4	1,4	1,4	3,6	2,2	2,4	1,8	6,2	
29	CAJA ASTURIAS		12	17	21	22		678	832	910	931			32,2	39,9	42,9	44,2		1,1	3,4	0,8	6,7
30	CAJA CANTABRIA	4	4	6	6	6	141	141	161	161	161	7,9	7,9	8,7	8,7	8,7	3,3	1,4	1,5	-0,7	6,4	

Ranking 2009 de las Gestoras
de fondos de inversión en España

Anexo 1 (cont.). Principales datos de las gestoras de fondos de inversión. *Fuente de los datos: Inverco*

Orden alfabético	Número de fondos gestionados con antigüedad de					Patrimonio (€ millones) de los fondos					Miles de participes en los fondos					Rentabilidad anualizada promedio de los fondos					
	15años	10años	5años	3años	1año	15años	10años	5años	3años	1año	15años	10años	5años	3años	1año	15años	10años	5años	3años	1año	
31	CAJA CATALUNA	2	12	29	32	36	84	361	1.718	1.990	2.498	6,5	27,1	106,1	123,8	143,2	3,3	0,1	1,3	-2,3	6,4
32	CAJA ESPAÑA	1	20	35	41	45	331	1.076	1.545	1.746	1.824	21,2	45,5	64,1	73,8	78,0	2,9	1,2	2,1	-0,2	5,8
33	CAJA GUIPUZCOA	6	22	40	46	50	497	1.406	1.653	1.689	1.748	22,4	52,4	57,2	58,4	60,4	3,3	-0,6	-0,7	-5,0	6,4
34	CAJA INGENIEROS	1	8	15	16	16	10	124	214	218	218	0,6	6,5	10,0	10,2	10,2	2,4	-1,9	1,0	-2,9	15,8
35	CAJA LABORAL POPULAR	6	20	28	28	28	322	459	1.089	1.089	1.089	23,2	36,0	46,5	46,5	46,5	4,6	1,7	1,4	-1,2	8,9
36	CAJA LAYETANA	2	3	5	8	8	33	55	87	124	124	1,0	1,5	2,4	3,5	3,5	3,2	0,4	3,1	2,5	3,4
37	CAJA MADRID	17	59	86	101	117	1.703	4.550	6.125	7.247	7.875	94,9	191,1	251,1	274,4	294,6	4,4	0,7	2,4	-0,3	10,3
38	CAJA MANRESA	3	7	12	15	20	209	456	821	886	1.180	17,3	19,6	27,4	29,9	40,8	4,1	0,9	3,4	0,1	17,7
39	CAJA MEDITERRANEO	5	19	20	21	24	178	509	613	625	1.071	9,5	27,0	28,0	28,2	41,9	3,4	1,8	1,6	-0,4	5,8
40	CAJA NAVARRA	3	13	14	14	21	449	1.055	1.067	1.067	1.623	21,1	43,4	44,1	44,1	55,9	3,6	0,4	1,4	-2,1	7,7
41	CAJA PENEDES	2	12	25	31	36	101	203	401	445	515	8,0	13,2	21,9	24,2	26,0	2,4	-2,3	1,2	-1,8	6,3
42	CAJA SALAMANCA SORIA	5	12	19	23	23	367	511	673	784	784	14,9	22,6	30,8	36,8	36,8	3,2	-0,1	2,1	-0,6	9,0
43	CAJA TARRAGONA	1	6	8	8	8	11	58	77	77	77	1,5	6,9	8,8	8,8	8,8	9,3	1,4	1,3	-1,5	4,3
44	CAJA VITAL	1	12	18	19	21	18	550	726	759	871	0,8	15,6	18,1	18,8	20,5	3,1	2,3	2,9	1,1	5,9
45	CAJAMAR CAJA RURAL				5	6				142	165				4,3	4,5				-0,5	7,1
46	CONSULNOR	1	1	2	3	9	24	24	145	145	177	0,5	0,5	1,6	1,6	2,4	3,3	2,3	2,1	-2,1	10,0
47	CREDIGES	1	6	7	8	8	19	110	123	148	148	1,0	5,7	6,4	7,5	7,5	4,0	-0,5	1,3	-1,2	8,8
48	CREDIT AGRICOLE	8	21	23	25	29	235	496	532	543	797	4,1	8,7	9,3	9,5	24,5	3,8	1,8	2,5	-0,1	6,2
49	CREDIT SUISSE	8	16	19	22	22	361	832	866	884	884	2,0	4,2	4,6	5,0	5,0	3,2	0,3	2,0	-1,9	8,0
50	DEUTSCHE BANK	5	18	19	21	23	569	1.485	1.493	1.514	1.555	27,0	40,0	40,4	41,1	41,6	5,5	0,3	2,2	-0,5	7,3
51	DUX INVERSORES			1	3	3			7	37	37			0,1	0,6	0,6			1,8	-3,8	18,5
52	EDM HOLDING	3	3	4	4	6	140	140	152	152	181	1,3	1,3	1,4	1,4	1,8	5,6	3,7	3,9	0,4	14,2
53	EUROAGENTES	2	6	6	6	6	7	22	22	22	22	0,2	0,7	0,7	0,7	0,7	3,8	3,7	2,8	-5,7	5,8
54	FIBANC	7	17	18	18	19	212	263	266	266	266	9,8	18,6	18,7	18,7	18,8	4,1	0,8	3,5	0,2	14,9
55	FONDITEL			5	5	5			367	367	367			2,5	2,5	2,5			1,6	-2,2	5,0
56	FORTIS	8	12	15	16	16	78	127	135	143	143	1,5	2,2	2,6	2,7	2,7	3,2	-0,7	1,6	-3,5	9,8
57	GESBUSA	1	3	3	3	3	11	54	54	54	54	0,2	0,5	0,5	0,5	0,5	3,4	1,1	1,6	-2,7	4,1
58	GESCAFIX	1	1	1	1	1	4	4	4	4	4	0,2	0,2	0,2	0,2	0,2	8,2	1,9	4,3	-5,2	24,8
59	GESCONSULT	4	4	5	6	6	147	147	160	176	176	4,4	4,4	4,7	4,8	4,8	6,2	3,8	6,7	-1,5	14,8
60	GESIURIS	1	1	7	9	10	4	4	97	219	224	0,2	0,2	5,9	6,1	6,6	3,7	2,6	4,3	-2,1	9,4

Ranking 2009 de las Gestoras
de fondos de inversión en España

Anexo 1 (cont.). Principales datos de las gestoras de fondos de inversión. *Fuente de los datos: Inverco*

Orden alfabético	Número de fondos gestionados con antigüedad de					Patrimonio (€ millones) de los fondos					Miles de participes en los fondos					Rentabilidad anualizada promedio de los fondos					
	15años	10años	5años	3años	1año	15años	10años	5años	3años	1año	15años	10años	5años	3años	1año	15años	10años	5años	3años	1año	
61	GESNORTE	2	4	4	4	4	570	594	594	594	594	0,6	0,8	0,8	0,8	0,8	5,3	-1,3	1,4	-3,2	11,7
62	GESTEFIN	1	1	1	1	1	5	5	5	5	5	0,1	0,1	0,1	0,1	0,1	2,1	-0,5	-1,5	-4,8	10,9
63	GRUPO MARCH	2	13	19	19	24	26	472	617	617	711	3,3	22,5	27,7	27,7	32,4	3,5	1,4	2,5	-0,1	10,8
64	GVC GAESCO	11	23	30	32	36	108	315	362	370	395	3,5	25,2	27,1	27,7	28,1	3,0	0,2	2,1	-5,4	19,5
65	IBERCAJA	7	27	45	53	69	1.723	2.488	3.635	4.461	4.829	89,8	139,1	193,5	226,4	241,4	3,8	0,6	2,4	-1,9	12,6
66	INTERBROKERS	2	4	4	4	4	9	16	16	16	16	0,2	0,5	0,5	0,5	0,5	2,4	-2,8	-0,8	-6,8	20,2
67	INTERMONEY		1	3	3	3		4	15	15	15		0,1	0,3	0,3	0,3		-0,3	1,4	-2,8	5,6
68	INVERSEGUROS	5	7	10	10	12	573	638	777	777	833	1,2	1,5	1,8	1,8	2,2	4,7	0,2	2,4	-2,9	15,4
69	INVERSI	1	3	5	5	6	4	16	41	41	45	0,1	0,7	0,9	0,9	1,1	4,4	-1,4	2,6	-3,5	5,7
70	LA CAIXA	21	58	99	136	168	2.431	4.631	7.018	8.475	10.569	85,3	138,6	261,2	329,2	394,7	4,1	0,1	1,9	-2,1	13,5
71	LLOYDS BANK	2	4	4	4	4	51	170	170	170	170	1,2	3,4	3,4	3,4	3,4	3,5	2,4	3,5	1,5	9,5
72	MAPFRE	8	18	26	26	27	952	1.608	2.151	2.151	2.165	70,9	120,2	164,9	164,9	165,5	4,3	1,7	2,3	-0,2	7,7
73	MERCHBANC	5	6	7	8	8	192	205	212	222	222	3,5	3,6	3,8	4,0	4,0	4,4	-0,6	1,9	1,8	16,9
74	METAGESTION	1	1	1	1	3	33	33	33	33	40	2,3	2,3	2,3	2,3	2,6	11,2	10,0	10,6	-3,7	28,1
75	MUTUA MADRILENA	2	7	13	13	15	581	969	2.444	2.444	2.505	2,3	5,4	10,7	10,7	11,0	5,5	1,4	4,0	-0,2	17,8
76	N MAS 1			1	1	1			5	5	5			0,1	0,1	0,1			5,3	-1,0	25,0
77	NORDKAPP	2	3	3	3	5	10	14	14	14	20	0,2	0,4	0,4	0,4	0,6	2,9	-0,1	0,3	-4,0	2,8
78	PRIVAT BANK-DEGROOF	4	4	4	5	8	153	153	153	156	201	1,3	1,3	1,3	1,4	1,8	3,0	1,0	2,2	-9,1	6,5
79	PROFIT	2	2	3	3	3	247	247	253	253	253	0,6	0,6	0,8	0,8	0,8	4,3	2,6	3,2	-0,9	11,4
80	PSN	2	3	3	3	3	15	19	19	19	19	1,2	1,3	1,3	1,3	1,3	2,4	0,1	1,6	-0,1	8,2
81	RENTA 4	4	20	26	27	31	51	245	283	480	698	3,9	12,6	15,2	24,5	31,3	4,6	-0,3	2,6	-2,7	17,1
82	RIVA Y GARCIA	4	4	4	4	7	39	39	39	39	45	1,0	1,0	1,0	1,0	1,3	3,3	0,4	2,5	-1,6	12,0
83	SANTANDER	29	87	145	179	200	7.959	14.021	22.986	25.575	26.536	269,1	457,1	655,9	729,5	736,9	4,0	0,8	2,6	-0,7	7,8
84	SEGUROS BILBAO	2	7	7	7	7	189	287	287	287	287	1,4	2,8	2,8	2,8	2,8	7,7	0,4	3,1	-1,8	10,9
85	U.B.S.	2	2	9	10	15	43	43	366	419	1.141	0,3	0,3	2,0	2,2	6,3	3,8	1,0	3,1	-3,2	10,5
86	UNICAJA	2	15	24	28	32	205	913	1.250	1.460	1.500	10,4	36,8	48,7	55,4	56,9	3,5	1,5	1,6	1,1	3,9
87	VENTURE FINANZAS			6	6	7			95	95	97			2,2	2,2	2,3			1,1	-4,9	11,3
88	WELZIA				5	7				38	45			0,6	0,9					-7,9	16,0
Total		365	1115	1740	2116	2449	38.998	79.175	123.972	140.526	156.845	1.588	3.045	4.305	4.948	5.390	4,1	0,9	2,2	-1,1	10,1

Ranking 2009 de las Gestoras
de fondos de inversión en España

Anexo 2. Rentabilidad comparada de los fondos de inversión de las gestoras. Fuente de los datos: Inverco

Orden alfabético	Número de fondos gestionados con antigüedad de					Rentabilidad anualizada promedio de los fondos					Promedio de (R - R _{MAX}) para todos los fondos					Promedio de (R - R _{MAX})/σ para todos los fondos					
	15años	10años	5años	3años	1año	15años	10años	5años	3años	1año	15años	10años	5años	3años	1año	15años	10años	5años	3años	1año	
1	ABANTE			7	10	13			0,8	-2,4	13,5			-8,0	-7,3	-32,9			-3,3	-2,2	-4,3
2	ACAPITAL FINANZAS					3					-3,6					-52,7					-5,3
3	AHORRO CORPORACION	34	72	107	184	215	3,6	0,8	2,0	0,4	7,6	-3,3	-5,3	-4,8	-5,8	-21,2	-4,9	-3,4	-3,0	-3,1	-4,7
4	ALLIANZ		3	7	7	7		2,8	2,4	-1,2	11,6		-6,0	-4,7	-6,1	-20,2		-3,4	-2,7	-2,2	-3,3
5	ASESORES Y GESTORES			4	4	11			1,5	-1,7	7,1			-7,0	-6,6	-43,8			-2,1	-1,3	-4,5
6	ATLAS CAPITAL				3	6				-1,8	11,8				-6,9	-29,5				-2,1	-3,6
7	AVIVA			7	7	7			4,6	-1,6	21,8			-4,6	-5,1	-27,4			-1,9	-1,4	-3,4
8	B. ESPIRITO SANTO	9	22	26	28	34	4,3	0,7	2,0	-2,2	10,5	-2,7	-5,3	-5,8	-7,2	-41,9	-2,4	-2,8	-2,6	-2,1	-5,1
9	B.B.V.A	15	62	105	157	200	4,5	0,8	2,1	-0,5	11,3	-2,6	-4,3	-4,8	-6,7	-30,2	-3,0	-2,1	-2,8	-3,1	-4,9
10	BANCAJA	11	32	51	61	69	4,6	0,9	2,9	-1,6	11,9	-4,9	-7,1	-5,2	-6,4	-29,9	-3,2	-2,7	-2,3	-2,1	-4,7
11	BANCO ALCALA	2	5	5	5	5	6,8	3,8	4,2	0,5	8,9	-0,5	-4,0	-4,3	-5,4	-31,8	-0,6	-2,1	-2,1	-1,8	-4,2
12	BANCO CAMINOS	3	7	9	9	9	4,1	1,4	2,2	-0,3	11,3	-2,3	-4,5	-5,5	-4,7	-32,7	-2,7	-2,1	-2,4	-1,3	-4,6
13	BANCO COOPERATIVO	3	27	43	49	56	3,0	1,6	2,2	-0,1	6,2	-3,0	-4,6	-5,6	-6,2	-31,4	-4,9	-2,7	-3,1	-2,7	-5,4
14	BANCO GUIPUZCOANO	3	9	11	15	17	3,0	0,0	2,6	-1,4	8,6	-4,0	-7,6	-5,2	-6,8	-32,7	-3,9	-3,1	-2,2	-2,0	-4,6
15	BANCO PASTOR	1	10	19	19	22	4,9	3,0	3,5	1,5	7,1	-1,6	-3,6	-4,1	-4,7	-24,9	-1,4	-2,3	-2,3	-2,1	-5,6
16	BANCO POPULAR	8	27	49	66	78	5,0	0,7	1,9	-1,9	11,9	-2,9	-6,0	-6,2	-7,2	-32,0	-3,1	-3,0	-2,8	-2,3	-4,8
17	BANCO SABADELL	9	26	51	63	68	3,8	1,2	2,3	-0,7	10,6	-2,3	-4,1	-5,4	-6,8	-29,0	-3,5	-2,6	-2,9	-2,6	-4,7
18	BANKINTER	14	53	78	83	91	4,4	2,1	2,9	-0,6	8,0	-3,5	-4,1	-4,8	-5,8	-31,4	-3,0	-2,4	-2,3	-2,1	-5,1
19	BANKPYME	3	10	11	11	13	4,5	-0,5	2,0	-3,8	24,4	-2,2	-9,0	-6,6	-6,1	-28,2	-2,7	-2,7	-2,5	-1,8	-2,6
20	BARCLAYS	5	28	46	48	50	5,2	1,3	2,1	-0,9	9,1	-2,9	-4,9	-4,9	-6,4	-26,1	-3,0	-2,7	-2,5	-2,3	-5,1
21	BCA.PRIVADA DE ANDORRA		1	6	9	12		0,3	2,5	1,2	10,8		-6,8	-4,4	-4,2	-39,0		-1,9	-2,3	-1,4	-4,7
22	BELGRAVIA			1	1	1			5,5	2,2	15,1			0,0	-2,4	-39,4			0,0	-1,0	-5,5
23	BESTINVER	2	5	6	6	7	14,7	10,9	6,9	-1,6	50,3	-1,8	-0,3	-2,8	-4,3	-9,4	-0,4	-0,1	-1,1	-1,2	-1,3
24	BILBAO BIZKAIA KUTXA	7	21	38	51	57	3,7	1,8	1,5	-2,6	13,1	-3,3	-4,4	-5,8	-7,2	-39,5	-3,5	-2,4	-2,5	-2,3	-4,6
25	BNP PARIBAS ESPANA	1	15	19	19	19	1,7	-0,6	1,0	-2,9	9,8	-7,3	-8,1	-8,1	-8,6	-35,1	-3,1	-3,3	-3,3	-2,5	-4,1
26	CAIXA DE GIRONA	2	5	7	7	7	2,6	0,8	4,4	-0,1	16,5	-3,3	-5,4	-4,8	-5,2	-31,2	-5,2	-3,1	-2,2	-1,5	-4,1
27	CAIXA ESTALVIS TERRASA			7	7	7			0,9	-2,2	7,7			-5,6	-6,4	-34,4			-3,2	-2,3	-4,6
28	CAJA ARQUITECTOS	1	1	2	2	2	3,6	2,2	2,4	1,8	6,2	-2,9	-2,2	-2,9	-2,1	-13,4	-2,5	-1,9	-2,2	-1,0	-3,6
29	CAJA ASTURIAS		12	17	21	22		1,1	3,4	0,8	6,7		-5,7	-4,5	-5,5	-30,3		-3,1	-2,5	-2,1	-5,6
30	CAJA CANTABRIA	4	4	6	6	6	3,3	1,4	1,5	-0,7	6,4	-3,5	-4,7	-4,9	-4,4	-32,0	-3,7	-3,4	-2,9	-1,6	-5,0

Ranking 2009 de las Gestoras
de fondos de inversión en España

Anexo 2 (cont.). Rentabilidad comparada de los fondos de inversión de las gestoras. Fuente de los datos: Inverco

Orden alfabético	Número de fondos gestionados con antigüedad de					Rentabilidad anualizada promedio de los fondos					Promedio de (R - R _{MAX}) para todos los fondos					Promedio de (R - R _{MAX})/σ para todos los fondos				
	15años	10años	5años	3años	1año	15años	10años	5años	3años	1año	15años	10años	5años	3años	1año	15años	10años	5años	3años	1año
31 CAJA CATALUNA	2	12	29	32	36	3,3	0,1	1,3	-2,3	6,4	-1,9	-6,8	-7,2	-8,7	-32,2	-2,5	-3,8	-3,5	-3,3	-5,1
32 CAJA ESPAÑA	1	20	35	41	45	2,9	1,2	2,1	-0,2	5,8	-3,3	-5,1	-5,0	-5,6	-39,0	-5,6	-2,9	-2,6	-2,0	-5,6
33 CAJA GUIPUZCOA	6	22	40	46	50	3,3	-0,6	-0,7	-5,0	6,4	-4,3	-6,6	-8,6	-10,0	-36,9	-4,1	-3,4	-3,5	-3,1	-5,2
34 CAJA INGENIEROS	1	8	15	16	16	2,4	-1,9	1,0	-2,9	15,8	-3,9	-9,6	-6,5	-7,3	-31,0	-6,5	-4,0	-3,0	-2,4	-4,4
35 CAJA LABORAL POPULAR	6	20	28	28	28	4,6	1,7	1,4	-1,2	8,9	-2,9	-3,9	-5,7	-6,9	-23,3	-3,0	-3,0	-3,3	-3,2	-5,1
36 CAJA LAYETANA	2	3	5	8	8	3,2	0,4	3,1	2,5	3,4	-3,2	-3,7	-1,6	-4,4	-21,6	-4,0	-3,4	-1,5	-3,1	-4,7
37 CAJA MADRID	17	59	86	101	117	4,4	0,7	2,4	-0,3	10,3	-2,8	-5,3	-5,1	-5,7	-27,0	-3,7	-3,0	-2,7	-2,2	-4,5
38 CAJA MANRESA	3	7	12	15	20	4,1	0,9	3,4	0,1	17,7	-3,2	-5,2	-3,0	-3,7	-13,8	-3,2	-2,3	-1,9	-1,5	-3,1
39 CAJA MEDITERRANEO	5	19	20	21	24	3,4	1,8	1,6	-0,4	5,8	-2,7	-4,1	-5,8	-6,1	-26,1	-3,5	-2,5	-2,8	-2,1	-4,7
40 CAJA NAVARRA	3	13	14	14	21	3,6	0,4	1,4	-2,1	7,7	-3,6	-6,6	-5,2	-6,0	-22,0	-4,4	-3,0	-2,5	-1,8	-4,0
41 CAJA PENEDES	2	12	25	31	36	2,4	-2,3	1,2	-1,8	6,3	-3,5	-7,0	-5,7	-7,4	-30,4	-5,3	-3,2	-3,0	-2,9	-5,2
42 CAJA SALAMANCA SORIA	5	12	19	23	23	3,2	-0,1	2,1	-0,6	9,0	-2,1	-7,1	-6,5	-6,7	-30,5	-3,0	-3,4	-3,0	-2,6	-6,0
43 CAJA TARRAGONA	1	6	8	8	8	9,3	1,4	1,3	-1,5	4,3	-2,8	-4,9	-6,2	-7,4	-25,4	-1,7	-3,0	-3,8	-3,5	-4,8
44 CAJA VITAL	1	12	18	19	21	3,1	2,3	2,9	1,1	5,9	-2,5	-4,1	-5,3	-5,2	-28,0	-3,4	-2,6	-2,6	-2,1	-5,0
45 CAJAMAR CAJA RURAL				5	6				-0,5	7,1				-4,9	-24,7				-1,7	-4,3
46 CONSULNOR	1	1	2	3	9	3,3	2,3	2,1	-2,1	10,0	-3,0	-1,2	-3,0	-5,0	-34,4	-5,0	-1,7	-2,4	-1,7	-3,6
47 CREDIGES	1	6	7	8	8	4,0	-0,5	1,3	-1,2	8,8	-2,3	-7,0	-6,1	-6,9	-24,9	-3,8	-3,9	-2,9	-2,6	-5,0
48 CREDIT AGRICOLE	8	21	23	25	29	3,8	1,8	2,5	-0,1	6,2	-4,1	-3,8	-4,2	-5,2	-31,0	-3,6	-2,9	-2,6	-2,1	-5,0
49 CREDIT SUISSE	8	16	19	22	22	3,2	0,3	2,0	-1,9	8,0	-5,7	-6,8	-6,2	-7,2	-33,7	-3,2	-3,2	-2,6	-2,1	-4,4
50 DEUTSCHE BANK	5	18	19	21	23	5,5	0,3	2,2	-0,5	7,3	-2,5	-6,6	-5,7	-6,3	-26,2	-3,5	-3,2	-2,7	-2,0	-4,1
51 DUX INVERSORES			1	3	3			1,8	-3,8	18,5			-7,0	-5,4	-41,8			-1,6	-1,4	-4,5
52 EDM HOLDING	3	3	4	4	6	5,6	3,7	3,9	0,4	14,2	-2,4	-2,4	-4,0	-5,2	-36,4	-2,8	-1,5	-1,8	-1,5	-3,6
53 EUROAGENTES	2	6	6	6	6	3,8	3,7	2,8	-5,7	5,8	-4,0	-6,5	-5,1	-9,8	-32,5	-2,6	-2,4	-2,0	-2,8	-4,0
54 FIBANC	7	17	18	18	19	4,1	0,8	3,5	0,2	14,9	-2,3	-6,3	-4,1	-4,5	-24,8	-3,1	-2,8	-2,1	-1,6	-3,6
55 FONDITEL			5	5	5			1,6	-2,2	5,0			-3,4	-6,6	-34,5			-2,8	-2,8	-5,5
56 FORTIS	8	12	15	16	16	3,2	-0,7	1,6	-3,5	9,8	-4,9	-7,4	-7,8	-9,3	-43,8	-2,5	-2,6	-2,8	-2,1	-4,5
57 GESBUSA	1	3	3	3	3	3,4	1,1	1,6	-2,7	4,1	-2,1	-6,8	-8,4	-9,8	-45,2	-2,9	-3,7	-3,9	-3,1	-5,0
58 GESCAFIX	1	1	1	1	1	8,2	1,9	4,3	-5,2	24,8	-0,9	-9,3	-2,8	-10,4	-2,6	-0,5	-3,9	-1,3	-3,3	-0,3
59 GESCONSULT	4	4	5	6	6	6,2	3,8	6,7	-1,5	14,8	-3,0	-3,2	-1,5	-6,3	-23,6	-2,7	-1,9	-0,9	-1,7	-3,4
60 GESIJURIS	1	1	7	9	10	3,7	2,6	4,3	-2,1	9,4	-2,7	-1,9	-4,7	-6,9	-38,0	-2,4	-1,6	-1,9	-1,7	-4,3

Ranking 2009 de las Gestoras
de fondos de inversión en España

Anexo 2 (cont.). Rentabilidad comparada de los fondos de inversión de las gestoras. *Fuente de los datos: Inverco*

Orden alfabético	Número de fondos gestionados con antigüedad de					Rentabilidad anualizada promedio de los fondos					Promedio de (R - R _{MAX}) para todos los fondos					Promedio de (R - R _{MAX})/σ para todos los fondos					
	15años	10años	5años	3años	1año	15años	10años	5años	3años	1año	15años	10años	5años	3años	1año	15años	10años	5años	3años	1año	
61	GESNORTE	2	4	4	4	4	5,3	-1,3	1,4	-3,2	11,7	-0,7	-9,4	-8,1	-7,7	-40,4	-0,9	-3,3	-3,4	-2,3	-5,1
62	GESTEFIN	1	1	1	1	1	2,1	-0,5	-1,5	-4,8	10,9	-4,1	-4,1	-6,5	-7,9	-11,3	-7,0	-5,7	-5,4	-4,2	-2,8
63	GRUPO MARCH	2	13	19	19	24	3,5	1,4	2,5	-0,1	10,8	-2,5	-4,9	-4,9	-5,1	-32,8	-2,7	-3,0	-2,6	-2,0	-4,9
64	GVC GAESCO	11	23	30	32	36	3,0	0,2	2,1	-5,4	19,5	-4,8	-7,0	-6,8	-9,5	-28,8	-4,3	-2,8	-2,6	-2,4	-3,4
65	IBERCAJA	7	27	45	53	69	3,8	0,6	2,4	-1,9	12,6	-2,7	-5,9	-5,3	-6,6	-27,5	-3,5	-3,1	-2,4	-2,1	-4,4
66	INTERBROKERS	2	4	4	4	4	2,4	-2,8	-0,8	-6,8	20,2	-5,4	-12,9	-8,6	-8,6	-26,7	-3,4	-4,0	-3,2	-2,3	-3,1
67	INTERMONEY		1	3	3	3		-0,3	1,4	-2,8	5,6		-4,7	-5,4	-5,1	-27,5		-4,0	-2,7	-1,9	-5,1
68	INVERSEGUROS	5	7	10	10	12	4,7	0,2	2,4	-2,9	15,4	-2,5	-5,6	-3,6	-5,4	-26,4	-1,7	-2,4	-1,8	-1,6	-3,2
69	INVERDIS	1	3	5	5	6	4,4	-1,4	2,6	-3,5	5,7	-2,1	-11,0	-5,8	-6,3	-45,5	-1,8	-2,8	-2,0	-1,7	-4,7
70	LA CAIXA	21	58	99	136	168	4,1	0,1	1,9	-2,1	13,5	-3,7	-6,7	-6,3	-6,8	-30,5	-3,3	-2,8	-2,8	-2,1	-4,1
71	LLOYDS BANK	2	4	4	4	4	3,5	2,4	3,5	1,5	9,5	-2,4	-3,1	-3,4	-3,6	-21,4	-3,8	-2,6	-2,5	-1,4	-3,9
72	MAPFRE	8	18	26	26	27	4,3	1,7	2,3	-0,2	7,7	-3,1	-4,6	-5,5	-6,2	-29,4	-3,4	-2,9	-2,7	-2,3	-5,5
73	MERCHBANC	5	6	7	8	8	4,4	-0,6	1,9	1,8	16,9	-2,3	-6,1	-7,1	-4,5	-28,3	-2,3	-2,7	-2,7	-1,1	-3,0
74	METAGESTION	1	1	1	1	3	11,2	10,0	10,6	-3,7	28,1	-0,9	0,0	-1,1	-8,1	-18,5	-0,6	0,0	-0,5	-2,4	-3,3
75	MUTUA MADRILENA	2	7	13	13	15	5,5	1,4	4,0	-0,2	17,8	0,0	-6,7	-4,7	-4,4	-33,5	-0,1	-1,9	-1,7	-1,1	-3,8
76	N MAS 1			1	1	1			5,3	-1,0	25,0			-5,0	-8,0	-34,9			-1,5	-1,6	-3,2
77	NORDKAPP	2	3	3	3	5	2,9	-0,1	0,3	-4,0	2,8	-4,8	-7,7	-7,4	-9,0	-44,2	-2,8	-3,4	-3,1	-2,6	-5,0
78	PRIVAT BANK-DEGROOF	4	4	4	5	8	3,0	1,0	2,2	-9,1	6,5	-7,0	-8,8	-6,1	-13,9	-40,9	-2,8	-3,1	-2,4	-3,1	-4,6
79	PROFIT	2	2	3	3	3	4,3	2,6	3,2	-0,9	11,4	-3,3	-2,6	-5,2	-4,5	-32,5	-3,0	-1,1	-2,0	-1,1	-3,7
80	PSN	2	3	3	3	3	2,4	0,1	1,6	-0,1	8,2	-3,8	-5,2	-4,7	-2,8	-27,0	-6,4	-3,3	-2,4	-1,0	-3,6
81	RENTA 4	4	20	26	27	31	4,6	-0,3	2,6	-2,7	17,1	-3,8	-6,4	-6,5	-7,5	-34,5	-3,2	-2,5	-2,6	-2,0	-3,6
82	RIVA Y GARCIA	4	4	4	4	7	3,3	0,4	2,5	-1,6	12,0	-4,8	-7,2	-5,9	-7,8	-41,7	-2,4	-3,0	-2,4	-1,9	-4,2
83	SANTANDER	29	87	145	179	200	4,0	0,8	2,6	-0,7	7,8	-3,8	-5,0	-5,5	-6,8	-32,8	-3,3	-3,0	-2,8	-2,5	-5,4
84	SEGUROS BILBAO	2	7	7	7	7	7,7	0,4	3,1	-1,8	10,9	-1,5	-7,5	-6,0	-5,7	-38,2	-2,4	-2,8	-2,5	-1,6	-4,5
85	U.B.S.	2	2	9	10	15	3,8	1,0	3,1	-3,2	10,5	-3,9	-4,7	-5,7	-8,9	-30,5	-2,0	-1,9	-2,1	-2,1	-3,9
86	UNICAJA	2	15	24	28	32	3,5	1,5	1,6	1,1	3,9	-2,0	-4,1	-4,1	-5,6	-22,0	-3,4	-2,3	-2,9	-3,8	-5,0
87	VENTURE FINANZAS			6	6	7			1,1	-4,9	11,3			-7,1	-9,1	-31,1			-3,3	-2,9	-4,1
88	WELZIA				5	7				-7,9	16,0				-14,4	-34,1				-3,0	-3,4
Total		365	1115	1740	2116	2449	4,1	0,9	2,2	-1,1	10,1	-3,3	-5,5	-5,5	-6,6	-30,0	-3,4	-2,8	-2,7	-2,4	-4,7

Ranking 2009 de las Gestoras
de fondos de inversión en España

Anexo 3. Características de las rentabilidades de los fondos de inversión. Fuente de los datos: Inverco y elaboración propia

		1 AÑO				3 AÑOS				5 AÑOS				10 AÑOS				15 AÑOS				18 AÑOS				
		nº	MAX	min	σ	nº	MAX	min	σ	nº	MAX	min	σ	nº	MAX	min	σ	nº	MAX	min	σ	nº	MAX	min	σ	
RENDA FIJA	C/Plazo	357	11,5	-21,7	3,3	309	4,9	-9,9	2,1	289	5,1	-5,2	1,2	216	3,5	-2,0	0,7	125	6,3	1,3	0,6	78	5,8	3,0	0,4	
	L/Plazo	119	48,7	-9,6	6,6	111	5,9	-8,7	2,0	96	5,6	-1,3	1,0	73	5,1	0,5	0,7	39	5,5	2,1	0,7	19	6,1	3,9	0,6	
	Mixta	109	27,8	-5,0	4,0	107	2,9	-8,4	2,0	103	5,6	-3,6	1,5	89	4,4	-3,3	1,2	39	6,5	0,4	1,2	26	6,6	1,1	1,0	
RENDA VARIABLE	Mixta	116	27,5	-34,1	8,0	113	5,3	-19,7	3,2	111	7,2	-8,3	2,2	93	11,3	-3,9	2,4	36	9,1	1,5	1,9	20	9,4	2,5	1,7	
	Nacional	92	51,9	0,8	7,6	88	4,4	-14,7	3,3	80	11,7	-2,5	2,3	59	10,0	-2,7	2,1	25	12,1	4,7	1,6	13	11,7	4,7	1,7	
INTERNACIONAL	Renta Fija	50	48,3	-12,9	11,6	46	6,2	-10,8	3,2	37	4,4	-4,8	1,7	25	4,7	-2,6	1,7	15	5,7	1,6	1,0	8	5,3	3,0	0,8	
	R. Fija Mixta	54	22,1	-2,1	4,1	48	3,2	-6,3	1,9	41	5,1	-1,5	1,2	27	2,7	-6,4	1,7	9	5,0	2,1	1,0	6	5,9	3,0	1,1	
	R. Variable Mixta	50	71,9	-3,4	12,4	47	10,2	-9,6	3,5	43	17,2	-2,8	2,9	24	7,4	-6,8	2,6	6	6,4	-0,5	2,2	3	7,5	5,4	0,9	
	Variable Euro	102	60,2	-1,2	10,4	94	-1,1	-20,5	3,8	85	9,8	-11,2	3,2	56	15,7	-8,4	5,0	13	16,5	-0,8	4,4	7	7,5	0,5	2,5	
	Variable Europa	44	57,7	2,2	9,0	40	0,6	-19,5	4,1	34	9,8	-6,2	2,8	22	7,0	-9,9	3,8	3	7,2	2,8	1,9	2	9,1	6,6	1,2	
	Variable USA	30	49,4	10,6	9,6	30	0,4	-14,0	3,7	28	1,3	-6,8	2,1	11	-1,8	-15,6	3,4	1	0,6	0,6						
	Variable Japón	18	16,5	-9,3	6,4	17	-6,2	-23,2	3,9	15	0,8	-8,3	2,1	7	-2,8	-11,2	2,8									
	Variable Emergentes	44	100,5	9,9	17,3	43	9,1	-16,8	6,0	32	20,7	1,3	4,9	10	9,4	-1,0	3,5	1	9,9	9,9		1	8,7	8,7		
	Variable Resto	102	71,8	-4,2	14,2	89	-0,1	-27,2	5,8	87	8,7	-16,9	4,4	51	8,9	-12,9	3,9	4	2,3	1,0	0,5	2	4,8	2,1	1,4	
	Globales	258	59,9	-26,6	10,9	211	6,9	-26,2	5,1	164	10,3	-13,5	3,2	93	7,1	-14,5	3,5	34	9,0	-5,0	2,4	18	8,8	-2,2	2,2	
GARANTIZADOS	R. Fija	210	17,7	-4,0	3,0	154	7,5	0,5	0,9	103	4,2	1,0	0,6	53	4,4	-3,5	1,1	4	4,7	3,1	0,6					
	R. Variable	521	34,2	-3,2	4,0	446	8,2	-9,9	2,2	314	8,7	-2,3	2,0	178	5,8	-0,7	1,2	6	6,9	3,3	1,3					
	Garantía Parcial	19	19,0	-12,7	7,6	9	4,1	-5,5	3,4	4	6,3	1,2	2,2	1	3,4	3,4										
OTROS	Inmobiliarios	8	-1,3	-12,4	3,1	8	2,7	-2,5	2,0	6	3,9	0,5	1,2	3	7,1	4,0	1,4	3	7,1	4,1	1,3					
	Fondos Invers Libre	8	98,3	-1,7	30,9	2	6,5	1,9	2,3																	
	Fondos de Fondos	13	16,6	-9,0	7,5																					
	Gestión Pasiva	41	123,6	-4,7	21,8	27	6,7	-18,1	5,2	16	9,4	-2,6	3,9	11	4,4	-4,2	2,6									
	Retorno absoluto	84	54,5	-12,8	7,1	77	4,6	-9,0	2,5	52	5,5	-1,4	1,4	14	3,2	-1,1	1,1	4	4,8	2,7	0,9	2	5,3	5,2	0,1	
		2449	123,6	-34,1		2116	10,2	-27,2		1740	20,7	-16,9		1116	15,7	-15,6		367	16,5	-5,0		205	11,7	-2,2		

Ranking 2009 de las Gestoras
de fondos de inversión en España

Anexo 4. Agrupación de los rankings otorgados por Inverco a los fondos de inversión. Fuente de los datos: Inverco y elaboración propia

Orden alfabético	Número de fondos gestionados con antigüedad de					Clasificación promedio de sus fondos en sus categorías (ranking Inverco)					Número de primeras posiciones ocupadas por sus fondos			
	15años	10años	5años	3años	1año	15años	10años	5años	3años	1año	1	2	3	
1	ABANTE			7	10	13			46,3	57,4	33,0	1	2	3
2	ACAPITAL FINANZAS					3					192,3	1	0	1
3	AHORRO CORPORACION	34	72	107	184	215	38,9	73,3	99,3	136,0	85,7	0	0	0
4	ALLIANZ		3	7	7	7		24,7	72,9	71,4	78,4	2	7	2
5	ASESORES Y GESTORES			4	4	11			53,8	56,3	78,4	0	0	0
6	ATLAS CAPITAL				3	6				100,0	60,0	0	0	0
7	AVIVA			7	7	7			25,3	35,3	36,3	0	0	1
8	B. ESPIRITO SANTO	9	22	26	28	34	16,1	51,1	65,3	74,7	104,9	4	1	4
9	B.B.V.A.	15	62	105	157	200	15,4	31,4	80,9	118,7	109,8	15	13	10
10	BANCAJA	11	32	51	61	69	19,7	38,0	56,5	87,8	125,4	2	1	5
11	BANCO ALCALA	2	5	5	5	5	4,0	10,0	16,8	32,2	65,6	2	1	3
12	BANCO CAMINOS	3	7	9	9	9	9,7	35,4	45,4	41,7	48,9	2	2	1
13	BANCO COOPERATIVO	3	27	43	49	56	45,0	38,7	68,6	91,8	148,8	3	2	1
14	BANCO GUIPUZCOANO	3	9	11	15	17	32,0	50,9	51,5	88,3	145,2	0	0	0
15	BANCO PASTOR	1	10	19	19	22	9,0	27,6	87,8	101,2	185,3	1	0	0
16	BANCO POPULAR	8	27	49	66	78	19,3	49,9	68,6	87,4	128,5	0	1	0
17	BANCO SABADELL	9	26	51	63	68	14,2	44,8	72,9	85,9	105,3	2	4	4
18	BANKINTER	14	53	78	83	91	14,2	37,2	58,6	91,7	141,4	2	2	5
19	BANKPYME	3	10	11	11	13	12,3	18,2	29,9	34,9	16,5	10	9	3
20	BARCLAYS	5	28	46	48	50	15,0	45,9	67,8	120,7	117,8	4	0	1
21	BCA.PRIVADA DE ANDORRA		1	6	9	12		52,0	49,2	36,1	73,3	3	2	4
22	BELGRAVIA			1	1	1			1,0	7,0	4,0	1	0	1
23	BESTINVER	2	5	6	6	7	1,5	1,4	5,0	13,8	10,4	1	0	0
24	BILBAO BIZKAIA KUTXA	7	21	38	51	57	21,3	26,1	64,2	71,4	94,8	9	4	4
25	BNP PARIBAS ESPANA	1	15	19	19	19	29,0	54,8	73,5	70,9	66,4	3	3	5
26	CAIXA DE GIRONA	2	5	7	7	7	56,0	50,4	45,4	46,7	72,9	0	0	0
27	CAIXA ESTALVIS TERRASA			7	7	7			81,3	87,0	98,7	0	0	0
28	CAJA ARQUITECTOS	1	1	2	2	2	22,0	35,0	81,5	89,0	34,5	0	0	0
29	CAJA ASTURIAS		12	17	21	22		61,3	80,2	89,4	193,3	0	0	0
30	CAJA CANTABRIA	4	4	6	6	6	35,5	71,3	73,7	63,3	95,7	0	0	0

Ranking 2009 de las Gestoras
de fondos de inversión en España

Anexo 4 (continuación). Agrupación de los rankings otorgados por Inverco a los fondos de inversión. Fuente de los datos: Inverco y elaboración propia

Orden alfabético	Número de fondos gestionados con antigüedad de					Clasificación promedio de sus fondos en sus categorías (ranking Inverco)					Número de primeras posiciones ocupadas por sus fondos			
	15años	10años	5años	3años	1año	15años	10años	5años	3años	1año	1	2	3	
31	CAJA CATALUNA	2	12	29	32	36	6,5	79,0	114,1	144,9	124,8	1	2	3
32	CAJA ESPAÑA	1	20	35	41	45	41,0	55,3	65,6	64,0	145,5	1	3	0
33	CAJA GUIPUZCOA	6	22	40	46	50	31,2	70,5	108,6	160,3	163,3	1	1	1
34	CAJA INGENIEROS	1	8	15	16	16	7,0	55,6	77,4	80,5	77,9	0	0	0
35	CAJA LABORAL POPULAR	6	20	28	28	28	21,3	80,1	118,9	138,3	191,3	1	1	0
36	CAJA LAYETANA	2	3	5	8	8	17,0	32,3	16,2	30,1	83,8	0	0	0
37	CAJA MADRID	17	59	86	101	117	22,5	48,6	68,9	81,9	107,9	2	7	4
38	CAJA MANRESA	3	7	12	15	20	17,7	22,4	55,4	63,3	71,3	2	1	2
39	CAJA MEDITERRANEO	5	19	20	21	24	24,8	48,6	96,1	108,2	157,0	1	0	0
40	CAJA NAVARRA	3	13	14	14	21	33,7	58,5	59,6	72,1	97,7	0	0	0
41	CAJA PENEDES	2	12	25	31	36	45,5	47,0	75,7	122,3	164,4	0	0	1
42	CAJA SALAMANCA SORIA	5	12	19	23	23	13,2	55,5	101,5	141,7	218,9	0	3	3
43	CAJA TARRAGONA	1	6	8	8	8	10,0	58,8	106,0	116,9	152,6	0	0	0
44	CAJA VITAL	1	12	18	19	21	35,0	41,9	77,7	78,4	151,9	0	0	0
45	CAJAMAR CAJA RURAL				5	6				78,6	120,8	0	0	0
46	CONSULNOR	1	1	2	3	9	25,0	51,0	88,0	92,3	83,4	0	0	0
47	CREDIGES	1	6	7	8	8	4,0	75,2	110,0	127,9	141,6	0	0	0
48	CREDIT AGRICOLE	8	21	23	25	29	24,4	53,9	75,6	97,8	128,6	0	0	4
49	CREDIT SUISSE	8	16	19	22	22	23,0	58,6	79,4	95,0	103,9	2	1	0
50	DEUTSCHE BANK	5	18	19	21	23	9,6	61,2	92,2	91,5	102,5	0	0	2
51	DUX INVERSORES			1	3	3			19,0	32,7	49,7	0	0	0
52	EDM HOLDING	3	3	4	4	6	11,7	11,0	34,8	38,8	68,5	0	0	0
53	EUROAGENTES	2	6	6	6	6	24,5	17,5	59,8	95,7	114,8	0	0	1
54	FIBANC	7	17	18	18	19	14,3	42,9	46,0	67,0	78,7	5	0	1
55	FONDITEL			5	5	5			23,0	43,6	38,2	0	0	0
56	FORTIS	8	12	15	16	16	18,5	47,3	78,9	94,9	112,9	0	1	1
57	GESBUSA	1	3	3	3	3	32,0	30,3	49,7	53,0	83,0	0	0	0
58	GESCAFIX	1	1	1	1	1	3,0	28,0	29,0	91,0	5,0	0	1	1
59	GESCONSULT	4	4	5	6	6	12,8	10,3	7,8	54,3	82,2	0	2	0
60	GESIURIS	1	1	7	9	10	19,0	23,0	51,4	85,3	122,9	0	0	0

Ranking 2009 de las Gestoras
de fondos de inversión en España

Anexo 4 (continuación). Agrupación de los rankings otorgados por Inverco a los fondos de inversión. Fuente de los datos: Inverco y elaboración propia

Orden alfabético	Número de fondos gestionados con antigüedad de					Clasificación promedio de sus fondos en sus categorías (ranking Inverco)					Número de primeras posiciones ocupadas por sus fondos			
	15años	10años	5años	3años	1año	15años	10años	5años	3años	1año	1	2	3	
61	GESNORTE	2	4	4	4	4	5,5	28,8	41,8	46,5	47,3	1	2	3
62	GESTEFIN	1	1	1	1	1	9,0	23,0	41,0	47,0	5,0	1	1	1
63	GRUPO MARCH	2	13	19	19	24	26,0	36,0	71,2	94,1	126,6	0	0	0
64	GVC GAESCO	11	23	30	32	36	22,5	39,2	60,8	82,3	47,1	0	1	2
65	IBERCAJA	7	27	45	53	69	21,0	44,3	66,0	89,5	121,6	0	3	3
66	INTERBROKERS	2	4	4	4	4	2	4	4	4	4	2	4	3
67	INTERMONEY		1	3	3	3	33,0	53,3	82,5	75,5	40,0	0	0	0
68	INVERSEGUROS	5	7	10	10	12		86,0	67,7	82,3	132,0	0	0	0
69	INVERVIS	1	3	5	5	6	7,6	23,0	26,5	24,7	33,6	8	5	2
70	LA CAIXA	21	58	99	136	168	12,0	19,3	40,0	51,6	118,5	0	0	0
71	LLOYDS BANK	2	4	4	4	4	14,8	29,9	49,0	62,8	75,3	5	11	7
72	MAPFRE	8	18	26	26	27	22,0	26,5	30,0	26,3	38,8	0	0	0
73	MERCHBANC	5	6	7	8	8	18,9	60,9	103,3	118,3	130,1	0	1	0
74	METAGESTION	1	1	1	1	3	11,0	41,8	59,9	50,8	66,6	7	1	1
75	MUTUA MADRILENA	2	7	13	13	15	2,0	1,0	3,0	51,0	39,3	1	1	2
76	N MAS 1			1	1	1	1,5	10,0	17,6	26,3	54,4	3	6	0
77	NORDKAPP	2	3	3	3	5			22,0	90,0	17,0	0	0	0
78	PRIVAT BANK-DEGROOF	4	4	4	5	8	25,5	69,0	105,0	100,3	155,4	0	0	0
79	PROFIT	2	2	3	3	3	20,5	26,3	55,0	105,6	129,6	0	0	0
80	PSN	2	3	3	3	3	4,5	10,0	20,7	28,3	53,7	3	2	0
81	RENTA 4	4	20	26	27	31	33,5	48,7	67,3	62,7	110,3	0	0	0
82	RIVA Y GARCIA	4	4	4	4	7	23,5	44,1	62,1	71,7	77,5	4	0	3
83	SANTANDER	29	87	145	179	200	22,0	49,5	60,8	87,3	82,7	0	0	0
84	SEGUROS BILBAO	2	7	7	7	7	25,2	64,9	94,7	125,4	161,5	4	9	14
85	U.B.S.	2	2	9	10	15	11,0	26,4	30,9	37,3	77,9	2	0	1
86	UNICAJA	2	15	24	28	32	15,0	46,0	55,4	94,8	75,9	0	2	1
87	VENTURE FINANZAS			6	6	7	7,5	41,3	71,2	86,9	127,4	0	0	1
88	WELZIA				5	7			81,0	91,5	104,4	0	1	0
									180,6	66,0		0	0	0
	Total	365	1115	1740	2116	2449								

Ranking 2009 de las Gestoras
de fondos de inversión en España

Anexo 5. Dispersión de la rentabilidad de los distintos fondos gestionados por cada Gestora de Fondos. Fuente de los datos: Inverco y elaboración propia

Orden alfabético	Número de fondos con antigüedad de					Rentabilidad anualizada promedio de los fondos					Dispersión de la rentabilidad					Rentabilidades máxima y mínima de los fondos										
	15años	10años	5años	3años	1año	15años	10años	5años	3años	1año	15años	10años	5años	3años	1año	1 año		3 años		5 años		10 años		15 años		
																Max	min	Max	min	Max	min	Max	min	Max	min	
1	ABANTE			7	10	13			0,8	-2,4	13,5			6,9	14,6	54,1	54,5	0,4	2,6	-12,0	4,1	-2,7				
2	ACAPITAL FINANZAS					3					-3,6					10,9	0,8	-10,1								
3	AHORRO CORPORACION	34	72	107	184	215	3,6	0,8	2,0	0,4	7,6	8,2	14,1	19,1	18,4	72,5	65,7	-6,9	6,9	-11,5	17,5	-1,6	7,0	-7,1	9,9	1,7
4	ALLIANZ		3	7	7	7		2,8	2,4	-1,2	11,6		0,7	6,9	9,1	25,0	25,6	0,6	2,3	-6,7	7,1	0,2	3,2	2,5		
5	ASESORES Y GESTORES			4	4	11			1,5	-1,7	7,1			4,9	12,2	33,5	27,8	-5,7	3,8	-8,4	3,5	-1,5				
6	ATLAS CAPITAL				3	6				-1,8	11,8				8,9	24,8	26,2	1,4	2,4	-6,5						
7	AVIVA			7	7	7			4,6	-1,6	21,8			9,1	14,3	32,8	35,4	2,6	5,3	-9,1	9,7	0,6				
8	B. ESPIRITO SANTO	9	22	26	28	34	4,3	0,7	2,0	-2,2	10,5	6,2	12,2	11,6	17,8	49,8	37,5	-12,3	4,9	-12,9	6,7	-4,8	4,4	-7,8	6,7	0,6
9	B.B.V.A.	15	62	105	157	200	4,5	0,8	2,1	-0,5	11,3	7,2	19,1	33,2	31,3	142	123,6	-18,8	6,5	-24,8	19,7	-13,5	8,2	-10,9	9,8	2,6
10	BANCAJA	11	32	51	61	69	4,6	0,9	2,9	-1,6	11,9	6,7	15,5	19,3	26,0	82,1	74,3	-7,8	8,2	-17,8	11,0	-8,3	5,3	-10,2	9,3	2,5
11	BANCO ALCALA	2	5	5	5	5	6,8	3,8	4,2	0,5	8,9	4,5	4,1	2,7	4,8	10,5	13,1	2,6	3,0	-1,8	5,3	2,5	5,8	1,7	9,1	4,6
12	BANCO CAMINOS	3	7	9	9	9	4,1	1,4	2,2	-0,3	11,3	1,4	9,2	9,0	13,5	20,4	23,5	3,1	4,9	-8,6	5,1	-3,9	5,1	-4,1	5,0	3,6
13	BANCO COOPERATIVO	3	27	43	49	56	3,0	1,6	2,2	-0,1	6,2	0,5	10,8	10,6	15,1	61,7	52,1	-9,6	4,3	-10,8	7,6	-3,1	4,7	-6,1	3,3	2,8
14	BANCO GUIPUZCOANO	3	9	11	15	17	3,0	0,0	2,6	-1,4	8,6	0,7	8,0	3,8	10,5	47,8	48,3	0,5	3,3	-7,2	4,3	0,6	2,9	-5,2	3,4	2,7
15	BANCO PASTOR	1	10	19	19	22	4,9	3,0	3,5	1,5	7,1	0,0	2,1	7,6	12,4	36,6	36,4	-0,2	6,3	-6,1	8,8	1,2	4,0	1,8	4,9	4,9
16	BANCO POPULAR	8	27	49	66	78	5,0	0,7	1,9	-1,9	11,9	6,5	13,2	25,5	29,6	107	99,4	-7,8	7,0	-22,6	20,7	-4,8	4,6	-8,6	9,3	2,8
17	BANCO SABADELL	9	26	51	63	68	3,8	1,2	2,3	-0,7	10,6	3,7	8,6	12,2	27,1	107	100,5	-6,4	7,2	-19,9	8,0	-4,2	3,1	-5,5	6,3	2,6
18	BANKINTER	14	53	78	83	91	4,4	2,1	2,9	-0,6	8,0	7,6	16,8	16,5	26,4	58,4	49,4	-9,0	7,2	-19,2	11,7	-4,9	7,0	-9,9	8,6	1,0
19	BANKPYME	3	10	11	11	13	4,5	-0,5	2,0	-3,8	24,4	4,1	13,4	6,9	13,7	36,5	35,7	-0,8	3,1	-10,6	6,0	-0,8	4,6	-8,8	7,2	3,1
20	BARCLAYS	5	28	46	48	50	5,2	1,3	2,1	-0,9	9,1	6,8	13,4	23,5	34,3	48,2	46,5	-1,7	7,5	-26,8	8,7	-14,8	5,8	-7,5	9,4	2,5
21	BCA.PRIVADA DE ANDORRA		1	6	9	12		0,3	2,5	1,2	10,8			2,6	8,3	44,0	31,2	-12,8	3,9	-4,4	4,2	1,6	0,3	0,3		
22	BELGRAVIA			1	1	1			5,5	2,2	15,1						15,1	15,1	2,2	2,2	5,5	5,5				
23	BESTINVER	2	5	6	6	7	14,7	10,9	6,9	-1,6	50,3	3,6	11,6	6,3	5,7	91,3	98,3	7,0	2,4	-3,2	9,8	3,5	15,7	4,1	16,5	12,9
24	BILBAO BIZKAIA KUTXA	7	21	38	51	57	3,7	1,8	1,5	-2,6	13,1	1,8	10,1	24,0	25,2	68,6	63,8	-4,7	6,7	-18,5	13,3	-10,7	5,0	-5,1	4,6	2,8
25	BNP PARIBAS ESPANA	1	15	19	19	19	1,7	-0,6	1,0	-2,9	9,8		10,9	8,7	17,9	47,6	34,7	-12,9	3,9	-14,0	4,2	-4,5	3,3	-7,6	1,7	1,7
26	CAIXA DE GIRONA	2	5	7	7	7	2,6	0,8	4,4	-0,1	16,5	0,6	6,7	10,5	10,3	64,9	66,2	1,3	2,7	-7,5	12,0	1,5	2,8	-3,9	2,8	2,3
27	CAIXA ESTALVIS TERRASA			7	7	7			0,9	-2,2	7,7			2,1	12,9	31,6	27,8	-3,8	2,9	-10,0	2,3	0,2				
28	CAJA ARQUITECTOS	1	1	2	2	2	3,6	2,2	2,4	1,8	6,2			1,6	0,0	6,1	9,3	3,2	1,8	1,8	3,2	1,7	2,2	2,2	3,6	3,6
29	CAJA ASTURIAS		12	17	21	22		1,1	3,4	0,8	6,7		7,0	6,5	11,1	33,3	32,4	-0,9	3,4	-7,7	8,2	1,7	2,7	-4,3		
30	CAJA CANTABRIA	4	4	6	6	6	3,3	1,4	1,5	-0,7	6,4	2,5	2,5	1,1	10,4	19,4	20,1	0,7	3,2	-7,2	2,0	0,9	2,4	-0,1	5,0	2,5

Ranking 2009 de las Gestoras
de fondos de inversión en España

Anexo 5 (continuación). Dispersión de la rentabilidad de los distintos fondos gestionados por cada Gestora de Fondos. Fuente de los datos: Inverco y elaboración propia

Orden alfabético	Número de fondos con antigüedad de					Rentabilidad anualizada promedio de los fondos					Dispersión de la rentabilidad					Rentabilidades máxima y mínima de los fondos										
	15 años	10 años	5 años	3 años	1 año	15 años	10 años	5 años	3 años	1 año	15 años	10 años	5 años	3 años	1 año	1 año		3 años		5 años		10 años		15 años		
	Max	min	Max	min	Max	min	Max	min	Max	min	Max	min	Max	min	Max	min	Max	min	Max	min	Max	min	Max	min	Max	min
31 CAJA CATALUNA	2	12	29	32	36	3,3	0,1	1,3	-2,3	6,4	0,3	10,7	10,8	19,4	86,6	64,9	-21,7	4,1	-15,3	6,2	-4,6	2,2	-8,4	3,4	3,1	
32 CAJA ESPANA	1	20	35	41	45	2,9	1,2	2,1	-0,2	5,8		8,0	19,6	21,2	70,8	66,8	-4,0	5,8	-15,4	14,2	-5,4	3,1	-4,9	2,9	2,9	
33 CAJA GUIPUZCOA	6	22	40	46	50	3,3	-0,6	-0,7	-5,0	6,4	5,2	13,7	25,2	31,6	91,6	57,5	-34,1	4,4	-27,2	8,3	-16,9	3,4	-10,3	5,7	0,4	
34 CAJA INGENIEROS	1	8	15	16	16	2,4	-1,9	1,0	-2,9	15,8	0,0	10,3	13,4	14,3	60,3	61,5	1,2	3,4	-10,9	8,1	-5,3	2,3	-8,0	2,4	2,4	
35 CAJA LABORAL POPULAR	6	20	28	28	28	4,6	1,7	1,4	-1,2	8,9	5,6	7,2	15,3	30,1	63,7	63,5	-0,2	6,9	-23,2	7,0	-8,3	4,6	-2,6	8,3	2,7	
36 CAJA LAYETANA	2	3	5	8	8	3,2	0,4	3,1	2,5	3,4		6,1	1,4	8,2	4,8	5,1	0,4	4,3	-3,9	3,7	2,3	2,6	-3,5	3,2	3,2	
37 CAJA MADRID	17	59	86	101	117	4,4	0,7	2,4	-0,3	10,3	9,1	17,1	24,9	34,0	86,4	81,6	-4,8	8,4	-25,6	14,0	-10,9	4,2	-12,9	8,6	-0,5	
38 CAJA MANRESA	3	7	12	15	20	4,1	0,9	3,4	0,1	17,7	2,8	5,2	9,4	8,9	70,9	71,0	0,1	4,9	-4,0	10,3	1,0	2,8	-2,4	5,8	3,0	
39 CAJA MEDITERRANEO	5	19	20	21	24	3,4	1,8	1,6	-0,4	5,8	1,5	4,0	13,3	19,3	61,7	59,9	-1,8	3,5	-15,8	6,1	-7,2	3,0	-1,0	4,1	2,6	
40 CAJA NAVARRA	3	13	14	14	21	3,6	0,4	1,4	-2,1	7,7	2,1	12,1	13,7	18,4	31,2	32,7	1,5	4,2	-14,2	7,9	-5,8	2,8	-9,3	4,8	2,7	
41 CAJA PENEDES	2	12	25	31	36	2,4	-2,3	1,2	-1,8	6,3	0,8	17,7	13,8	23,1	46,2	42,9	-3,4	7,0	-16,1	6,9	-6,9	3,2	-14,5	2,8	2,1	
42 CAJA SALAMANCA SORIA	5	12	19	23	23	3,2	-0,1	2,1	-0,6	9,0	3,6	9,6	11,6	16,9	43,9	41,9	-2,1	3,7	-13,2	7,8	-3,8	2,9	-6,7	4,7	1,1	
43 CAJA TARRAGONA	1	6	8	8	8	9,3	1,4	1,3	-1,5	4,3		2,7	7,8	9,9	29,0	24,4	-4,6	2,7	-7,2	6,6	-1,2	2,5	-0,2	9,3	9,3	
44 CAJA VITAL	1	12	18	19	21	3,1	2,3	2,9	1,1	5,9		7,1	7,5	12,2	33,1	33,7	0,6	4,5	-7,7	8,6	1,1	5,9	-1,2	3,1	3,1	
45 CAJAMAR CAJA RURAL				5	6				-0,5	7,1				5,9	26,3	26,8	0,5	2,2	-3,8							
46 CONSULNOR	1	1	2	3	9	3,3	2,3	2,1	-2,1	10,0			0,7	14,0	27,3	27,7	0,4	2,8	-11,2	2,4	1,7	2,3	2,3	3,3	3,3	
47 CREDIGES	1	6	7	8	8	4,0	-0,5	1,3	-1,2	8,8		7,3	4,8	16,4	20,5	19,8	-0,7	4,3	-12,1	2,6	-2,3	2,3	-5,0	4,0	4,0	
48 CREDIT AGRICOLE	8	21	23	25	29	3,8	1,8	2,5	-0,1	6,2	4,0	6,7	9,3	22,6	27,2	26,7	-0,5	6,4	-16,2	7,1	-2,2	4,7	-2,0	6,4	2,4	
49 CREDIT SUISSE	8	16	19	22	22	3,2	0,3	2,0	-1,9	8,0	7,7	8,4	21,1	21,5	41,8	42,0	0,2	3,7	-17,8	9,9	-11,2	4,2	-4,2	6,9	-0,8	
50 DEUTSCHE BANK	5	18	19	21	23	5,5	0,3	2,2	-0,5	7,3	7,5	8,1	5,8	13,4	35,3	30,9	-4,4	3,7	-9,7	6,4	0,6	2,3	-5,8	10,5	3,0	
51 DUX INVERSORES			1	3	3			1,8	-3,8	18,5				10,9	25,8	29,2	3,4	3,4	-7,5	1,8	1,8					
52 EDM HOLDING	3	3	4	4	6	5,6	3,7	3,9	0,4	14,2	6,8	3,4	4,2	10,7	24,7	26,8	2,1	3,9	-6,8	6,8	2,5	6,0	2,6	10,1	3,3	
53 EUROAGENTES	2	6	6	6	6	3,8	3,7	2,8	-5,7	5,8	0,6	7,7	7,8	8,5	24,6	23,4	-1,2	-0,7	-9,2	7,0	-0,8	8,6	0,9	4,1	3,6	
54 FIBANC	7	17	18	18	19	4,1	0,8	3,5	0,2	14,9	3,7	12,5	17,3	16,9	72,7	71,9	-0,8	10,2	-6,7	17,2	-0,1	7,4	-5,1	6,6	2,9	
55 FONDITEL			5	5	5			1,6	-2,2	5,0			2,4	10,6	12,6	11,6	-1,0	2,8	-7,8	2,7	0,3					
56 FORTIS	8	12	15	16	16	3,2	-0,7	1,6	-3,5	9,8	3,5	10,4	11,3	15,7	37,3	37,0	-0,3	4,0	-11,7	6,6	-4,7	2,7	-7,7	5,0	1,5	
57 GESBUSA	1	3	3	3	3	3,4	1,1	1,6	-2,7	4,1		5,5	5,3	11,4	8,1	9,0	0,9	1,9	-9,5	4,2	-1,0	3,3	-2,3	3,4	3,4	
58 GESCAFIX	1	1	1	1	1	8,2	1,9	4,3	-5,2	24,8						24,8	24,8		-5,2	-5,2	4,3	4,3	1,9	1,9	8,2	8,2
59 GESCONSULT	4	4	5	6	6	6,2	3,8	6,7	-1,5	14,8	6,4	3,8	7,8	10,6	28,2	30,1	1,9	3,1	-7,6	10,6	2,7	6,5	2,7	9,8	3,4	
60 GESIURIS	1	1	7	9	10	3,7	2,6	4,3	-2,1	9,4			8,4	9,6	31,1	30,6	-0,5	2,9	-6,7	9,8	1,4	2,6	2,6	3,7	3,7	

Ranking 2009 de las Gestoras
de fondos de inversión en España

Anexo 5 (continuación). Dispersión de la rentabilidad de los distintos fondos gestionados por cada Gestora de Fondos. Fuente de los datos: Inverco y elaboración propia

Orden alfabético	Número de fondos con antigüedad de					Rentabilidad anualizada promedio de los fondos					Dispersión de la rentabilidad					Rentabilidades máxima y mínima de los fondos											
	15 años	10 años	5 años	3 años	1 año	15 años	10 años	5 años	3 años	1 año	15 años	10 años	5 años	3 años	1 año	1 año		3 años		5 años		10 años		15 años			
	Max	min	Max	min	Max	min	Max	min	Max	min	Max	min	Max	min	Max	min	Max	min	Max	min	Max	min	Max	min	Max	min	
61	GESNORTE	2	4	4	4	4	5,3	-1,3	1,4	-3,2	11,7	1,3	9,7	5,1	15,7	19,5	22,9	3,4	2,9	-12,8	4,0	-1,1	3,2	-6,4	5,9	4,6	
62	GESTEFIN	1	1	1	1	1	2,1	-0,5	-1,5	-4,8	10,9						10,9	10,9	-4,8	-4,8	-1,5	-1,5	-0,5	-0,5	2,1	2,1	
63	GRUPO MARCH	2	13	19	19	24	3,5	1,4	2,5	-0,1	10,8	0,5	6,5	10,2	21,7	42,3	41,4	-0,9	8,0	-13,7	6,4	-3,8	3,5	-3,0	3,8	3,2	
64	GVC GAESCO	11	23	30	32	36	3,0	0,2	2,1	-5,4	19,5	3,2	14,5	15,8	21,2	85,8	76,5	-9,3	3,0	-18,2	12,1	-3,7	5,8	-8,8	4,7	1,5	
65	IBERCAJA	7	27	45	53	69	3,8	0,6	2,4	-1,9	12,6	4,2	15,9	26,1	26,8	85,8	82,6	-3,2	4,8	-22,0	17,6	-8,5	3,5	-12,4	6,6	2,4	
66	INTERBROKERS	2	4	4	4	4	2,4	-2,8	-0,8	-6,8	20,2	1,2	7,6	2,3	11,0	28,2	34,7	6,5	0,1	-10,9	0,4	-1,9	1,5	-6,1	3,0	1,8	
67	INTERMONEY		1	3	3	3		-0,3	1,4	-2,8	5,6			1,5	11,0	26,3	21,4	-5,0	2,4	-8,7	2,3	0,8	-0,3	-0,3			
68	INVERSEGUROS	5	7	10	10	12	4,7	0,2	2,4	-2,9	15,4	4,3	13,1	11,3	13,5	39,6	36,8	-2,8	2,7	-10,8	9,4	-2,0	7,1	-6,0	7,1	2,8	
69	INVERSI	1	3	5	5	6	4,4	-1,4	2,6	-3,5	5,7			6,9	5,0	9,3	17,6	11,3	-6,4	1,6	-7,7	5,2	0,3	2,8	-4,1	4,4	4,4
70	LA CAIXA	21	58	99	136	168	4,1	0,1	1,9	-2,1	13,5	7,8	13,6	14,3	27,4	72,1	63,1	-9,0	7,2	-20,2	9,1	-5,3	3,5	-10,1	9,0	1,2	
71	LLOYDS BANK	2	4	4	4	4	3,5	2,4	3,5	1,5	9,5	1,2	1,1	5,5	7,0	27,7	29,2	1,5	4,0	-3,0	7,4	1,9	3,0	2,0	4,1	2,9	
72	MAPFRE	8	18	26	26	27	4,3	1,7	2,3	-0,2	7,7	4,1	8,5	8,3	16,2	25,0	23,3	-1,7	5,3	-10,9	6,1	-2,2	3,5	-5,0	7,0	2,9	
73	MERCHBANC	5	6	7	8	8	4,4	-0,6	1,9	1,8	16,9	3,3	10,1	9,3	14,6	46,3	45,8	-0,5	6,9	-7,7	5,8	-3,4	2,3	-7,8	6,4	3,1	
74	METAGESTION	1	1	1	1	3	11,2	10,0	10,6	-3,7	28,1					45,1	46,3	1,2	-3,7	-3,7	10,6	10,6	10,0	10,0	11,2	11,2	
75	MUTUA MADRILENA	2	7	13	13	15	5,5	1,4	4,0	-0,2	17,8	0,2	16,2	7,6	15,0	51,2	52,0	0,8	4,2	-10,8	9,1	1,5	7,5	-8,7	5,7	5,4	
76	N MAS 1			1	1	1			5,3	-1,0	25,0						25,0	25,0	-1,0	-1,0	5,3	5,3					
77	NORDKAPP	2	3	3	3	5	2,9	-0,1	0,3	-4,0	2,8	0,3	1,8	3,1	8,8	4,6	5,4	0,8	-0,1	-8,8	1,7	-1,4	1,0	-0,8	3,1	2,8	
78	PRIVAT BANK-DEGROOF	4	4	4	5	8	3,0	1,0	2,2	-9,1	6,5	6,1	4,7	2,8	31,3	48,9	30,9	-18,0	5,1	-26,2	3,7	0,9	3,1	-1,6	6,2	0,1	
79	PROFIT	2	2	3	3	3	4,3	2,6	3,2	-0,9	11,4	1,0	0,6	1,0	10,0	18,1	20,5	2,4	3,5	-6,5	3,8	2,8	3,0	2,3	4,8	3,8	
80	PSN	2	3	3	3	3	2,4	0,1	1,6	-0,1	8,2	0,6	3,5	0,6	5,0	16,1	15,9	-0,2	1,6	-3,3	1,9	1,4	1,7	-1,8	2,8	2,1	
81	RENTA 4	4	20	26	27	31	4,6	-0,3	2,6	-2,7	17,1	7,2	25,0	26,5	29,4	105	94,3	-10,6	9,1	-20,3	19,3	-7,2	9,4	-15,6	9,8	2,7	
82	RIVA Y GARCIA	4	4	4	4	7	3,3	0,4	2,5	-1,6	12,0	6,9	5,4	3,1	9,1	36,5	29,2	-7,3	3,6	-5,5	4,3	1,2	3,1	-2,4	7,1	0,2	
83	SANTANDER	29	87	145	179	200	4,0	0,8	2,6	-0,7	7,8	14,9	20,0	23,3	20,2	98,8	79,9	-18,9	4,4	-15,8	18,1	-5,2	8,8	-11,2	9,9	-5,0	
84	SEGUROS BILBAO	2	7	7	7	7	7,7	0,4	3,1	-1,8	10,9	8,8	12,8	9,4	11,8	25,0	26,2	1,3	2,8	-9,0	9,2	-0,2	6,1	-6,7	12,1	3,4	
85	U.B.S.	2	2	9	10	15	3,8	1,0	3,1	-3,2	10,5	2,2	2,6	5,7	16,7	33,7	34,3	0,7	2,9	-13,8	6,1	0,5	2,4	-0,3	4,9	2,7	
86	UNICAJA	2	15	24	28	32	3,5	1,5	1,6	1,1	3,9	0,8	10,9	11,2	23,4	15,4	14,5	-1,0	4,8	-18,6	3,4	-7,8	3,8	-7,2	3,9	3,0	
87	VENTURE FINANZAS			6	6	7			1,1	-4,9	11,3			14,2	12,4	38,6	34,9	-3,6	1,8	-10,6	10,6	-3,6					
88	WELZIA				5	7				-7,9	16,0				17,8	24,3	24,7	0,4	1,3	-16,5							
Total		365	1115	1740	2116	2449	4,1	0,9	2,2	-1,1	10,1	4,1	0,9	37,6	37,4	158	123,6	-34,1	10,2	-27,2	20,7	-16,9	15,7	-15,6	16,5	-5,0	
Promedio		9,79	27	38,9	45	52,37	4,3	0,9	2,5	-2,2	11,6	3,9	9,3	10,4	16,0	44,9	37,3	-1,4	3,3	-11,3	7,3	-1,5	4,1	-4,3	6,1	2,7	